



Famiglia
Proseal

Tipologia
Gabbiette fermagiunto

Linee prodotti
• Aqua
• Building
• Infratech
• Sanageb

Categorie funzionali
• Impermeabilizzazione dei locali interrati con prodotti idroespansivi
• Impermeabilizzazione di giunti di movimento o di ripresa di getto
• Realizzazione di opere interrate in calcestruzzo ad elevata impermeabilità

Componenti
Monocomponente

Aspetto
Gabbietta metallica

PRS.0139

BENTONET

Gabbietta in rete d'acciaio trapezoidale, presagomata, per CLAYSEAL 25.20

Codice Doganale

7326 9098

Imballaggi

- Sfuso da 1 pz.
- Scatola: 30 x (Sfuso da 1 pz.)

Applicazione

- Applicazione manuale

Certificazioni e normative



Sanageb - Prodotti naturali per la Bioedilizia

Prodotto della linea Sanageb, la linea prodotti di Azichem Srl dedicata dal 1994 ai prodotti per la bioedilizia e il green building, il risanamento ecologico, l'isolamento termico ed il risparmio energetico.

Descrizione del prodotto

Gabbietta in rete d'acciaio a maglia quadrata, di forma trapezoidale aperta da un solo lato, presagomata, da utilizzare per favorire il corretto posizionamento dei waterstop in bentonite sodica CLAYSEAL 25.20, e impedirne lo spostamento dalla sede prevista, specialmente in situazioni complesse o su superfici non perfettamente approntate. BENTONET, una volta inserito il giunto, dovrà essere fissato al supporto in calcestruzzo, mediante chiodi d'acciaio e rondelle ogni 20-25 cm.

Consumi

Al bisogno.

Campi d'impiego

Realizzazione di riprese di getto rigide (non di dilatazione) • Acciaio e connessioni a sicura e permanente tenuta idraulica.

Colori disponibili

Caratteristiche fondamentali



Conservabilità illimitata



Larghezza:
2.8 cm



Lunghezza:
1 m



Non infiammabile



Usare indossando guanti protettivi

Specifiche tecniche

Dimensione della maglia: 13x13 mm



www.azichem.com

Aggiornamento del: **12/02/2019**
Condizioni di vendita e avvertenze legali consultabili su
www.azichem.it/disclaimer

Preparazione dei supporti

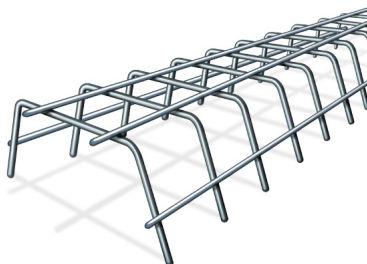
Predisporre il piano di posa il più liscio e planare possibile, compensando le eventuali disomogeneità con REPAR TIX, ed effettuando accurata rimozione delle parti friabili, incoerenti, pulverulente.

Modalità d'impiego

Stendere il waterstop in bentonite sodica CLAYSEAL 25.20 nella posizione prevista. Installare, sopra il cordolo idroespansivo CLAYSEAL 25.20, la gabbietta ferma giunto BENTONET. Il fissaggio al supporto, dovrà essere effettuato mediante chiodatura: un chiodo d'acciaio ogni 20-25 cm circa. La sigillatura delle giunzioni tra i cordoli di waterstop è assicurata dal semplice accostamento di almeno 10 cm e non dalla sovrapposizione delle estremità.

Stoccaggio e Conservazione

Stoccare il prodotto nel suo imballaggio originale in ambiente fresco, asciutto e al riparo dal gelo e dalla luce diretta del sole. Teme l'umidità.



Avvertenze, Precauzioni, Ecologia

Dati tecnici e prestazioni eventualmente riportati nel presente documento sono il risultato di prove di laboratorio condotte in ambiente condizionato, come tali possono risultare sensibilmente modificati dalle condizioni operative e di messa in opera. Ne consegue la necessità di effettuare prove preliminari nelle effettive condizioni d'uso.

Si ricorda che l'utilizzatore è tenuto a prendere visione della più recente Scheda di Sicurezza del prodotto, contenente i dati chimico-fisici e tossicologici, le fasi di rischio ed altre informazioni per poter trasportare, utilizzare e smaltire il prodotto e i suoi imballaggi in tutta sicurezza. Si ricorda comunque di non disperdere il prodotto ed il suo imballaggio nell'ambiente.

Il posizionamento del cordolo idroespansivo CLAYSEAL 25.20 deve garantire una copertura di 10-12 cm da parte del calcestruzzo al fine di contenere l'azione espansiva generata dall'idratazione.

BENTONET è prodotto/distribuito da



Via Giovanni Gentile, 16/A - 46044 Goito (MN), Italy
info@azichem.com Tel. +39 0376.604185 /604365 Fax +39 0376 604398



www.azichem.com

Aggiornamento del: **12/02/2019**
Condizioni di vendita e avvertenze
legali consultabili su
www.azichem.it/disclaimer