



PRS.0028

CORKSEAL T21

Tapón de goma hidroexpansiva para separadores de encofrados tubulares

Código de Aduana

3926 9097

Embalajes

- Bolsita 100 unedad

Aplicación

- Martillo

Familia
Proseal

Tipo
Juntas impermeabilizantes hidroexpansivas para distanciadores de encofrado y tuberías pasantes

Líneas de productos
• Aqua
• Infratech

Categorías funcionales
• Parada inmediata de las infiltraciones de agua en presión en los edificios
• Impermeabilización de los locales soterrados con productos hidroexpansivos
• Intervenciones estructurales de mantenimiento de diques, embalses, conductos y canales hídricos
• Realización de obras soterradas de hormigón de elevada impermeabilidad

Componentes
Monocomponente

Aspecto
Tapón de plástico

Descripción del del producto

CORKSEAL T21 es un cierre hermético especial para separadores de encofrado tubular de 22 mm de diámetro, compuesto por un núcleo rígido de plástico de poliamida y un capuchón ondulado en goma hidroexpansiva. El núcleo de CORKSEAL T21 está equipado con cuchillas circulares especiales que lo rodean, asegurando un sello mecánico de altas presiones, de modo que el elemento de sellado no se retira del punto en el que está posicionado incluso en presencia de empuje negativo. Por su parte, el capuchón hidroexpansivo de CORKSEAL T21 está destinado a garantizar el sellado hermético del interior del espaciador tubular. Se instala en el orificio producido por el espaciador tubular mediante simple percusión.





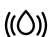

Consumos

1 tapón de CORKSEAL T21 para cada distanciador de encofrado previsto, preferiblemente por la parte donde el agua hace empuje positivo.

Campos de uso

Realización de construcciones subterráneas en hormigón mediante encofrados metálicos, donde el muro está en contacto directo con el terreno y donde no existe la presencia de capas impermeabilizantes externas a la albañilería misma: sótanos, garajes, ambientes subterráneos, entornos enterrados, etc. CORKSEAL T21 está concebido para distanciadores tubulares de 21 mm de diámetro interior, normalmente utilizados en construcción.

Características fundamentales

- | | |
|---|--|
|  Apto para el contacto con agua potable |  Conservabilidad:
24 meses |
|  Diámetro:
22 mm |  No inflamable |
|  Producto hidroexpansivo:
+200 / +900 % |  Colores disponibles
Azul |

Especificaciones técnicas

Material alcalino resistente

Material no tóxico

Sustancia inodora



www.azichem.com

Actualización del: 29/11/2021

Las condiciones de venta y advertencias legales pueden consultarse en

www.azichem.es/disclaimer

Soportes admitidos

Hormigón, Separadores de encofrados tubulares de PVC

Modo de uso

El presidio hermetizante CORKSEAL T21 debe ser utilizado después de la retirada de los encofrados metálicos, por lo tanto sólo sobre separadores ya "en obra" y sumergidos en hormigón. La instalación del presidio hermetizante debe efectuarse con la incorporación del tapón a mano, dentro de cada distanciador vacío, hasta donde sea posible, para luego completar la inclusión mediante un martillo ligero hasta ir "al tope" .

No obstante CORKSEAL T21 se haya estudiado y probado para resistir a presiones hasta aproximadamente 5 bar en empuje negativo (puesto dentro de la albañilería), se aconseja de aplicar el producto en empuje positivo, por lo tanto insertándolo por el lado exterior de la albañilería, después de haber desencofrado y antes de enterrar.

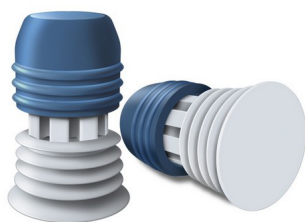
Es aconsejable utilizar el producto en combinación con distanciadores no "preformados" (que a menudo presentan cambios de diámetro a según del modelo y que podrían afectar a la capacidad hermética en las altas presiones del presidio hermético.

Se aconseja de utilizar los distanciadores vendidos en barras a recortar a medida directamente en la obra. La inclusión de CORKSEAL T21 en distanciadores no puestos en obra (en ausencia de contraste externo) podría provocar la ruptura del bloque separador.

En los casos de expansión con variaciones de volumen muy marcados (>500%), y en ausencia de condiciones vinculantes, podrían producirse unos desgarros superficiales; estos fenómenos no comprometen para nada la funcionalidad del presidio hermético y sobretodo no se presentan en condiciones de normal ejercicio, cuando el fenómeno expansivo está en condiciones vinculadas en cuanto al volumen ocupable (dentro del distanciador).

Almacenamiento y Conservación

Almacenar el producto en su embalaje original en ambiente fresco, seco y protegido del hielo y de la luz directa del sol Proteger de la humedad.



Advertencias, Precauciones, Ecología

La información general, así como las indicaciones y las sugerencias de uso de este producto, indicadas en esta ficha técnica y, en su caso, proporcionadas también verbalmente o por escrito, corresponden al estado actual de nuestros conocimientos científicos y prácticos. Los datos técnicos y de rendimiento que se indican, en su caso, son el resultado de pruebas de laboratorio realizadas en un ambiente controlado y, como tales, pueden sufrir cambios en relación con las condiciones reales de aplicación.

Azichem Srl declina toda responsabilidad derivada de prestaciones inadecuadas relacionadas con un uso inadecuado del producto, o debida a efectos derivados de factores o elementos ajenos a la calidad del mismo, incluido el almacenamiento incorrecto. Cualquier persona que tenga intención de utilizar el producto debe determinar, antes del uso, si este es o no adecuado para el uso previsto, asumiendo toda la responsabilidad consiguiente.

Las características técnicas y de rendimiento que se exponen en esta ficha técnica se actualizan periódicamente. Para una consulta en tiempo real, visite el sitio web: www.azichem.com. La fecha de revisión se indica en el espacio al lado. Esta edición anula y sustituye a cualquier otra anterior.

Se recuerda que el usuario está obligado a leer la Ficha de Seguridad más reciente de este producto, que contiene los datos físico-químicos y toxicológicos, las frases de riesgo y otra información para poder transportar, utilizar y desechar el producto y sus embalajes de forma segura. Para su consulta, visite el sitio web: www.azichem.com. Está prohibido desechar el producto y/o el embalaje al medioambiente.



www.azichem.com

Actualización del: **29/11/2021**
Las condiciones de venta y advertencias legales pueden consultarse en www.azichem.es/disclaimer

CORKSEAL T21 es producido/distribuido por



Via Giovanni Gentile, 16/A - 46044 Goito (MN), Italia
info@azichem.com Tel. +39 0376.604185 /604365 Fax +39 0376 604398



www.azichem.com

Actualización del: **29/11/2021**

Las condiciones de venta y advertencias legales pueden consultarse en www.azichem.es/disclaimer