

Syntech Poliurea Primer – Epoxy Metal

Primer epossidico bicomponente specifico per superfici metalliche



Syntech Poliurea Primer – Epoxy Metal è un promotore di adesione a base di resine epossidiche bicomponenti, senza solventi, specificamente formulato come fondo preparatorio su superfici metalliche prima dell'applicazione di sistemi di rivestimento poliureici ed epossidici.

CODICE DOGANALE: 3907 3000

COMPONENTI: Bicomponente

ASPETTO: Liquido + Liquido

COLORI DISPONIBILI: Trasparente / Neutro

IMBALLAGGI E DIMENSIONI: Latta da 10 kg [A] - Latta da 5 kg [B] - Kit: 1 Latta da 10 kg [A] + 1 Latta da 5 kg [B]

CAMPI D'IMPIEGO

Promotore d'adesione, sigillante superficiale per calcestruzzo, da applicare come substrato per lavori con poliuree su superfici metalliche e rivestimenti epossidici e poliuretanic.

SUPPORTI CONSENTITI

Superfici metalliche - Acciaio

PREPARAZIONE DEI SUPPORTI

L'applicazione deve avvenire su supporto asciutto e sgrassato; il substrato non deve avere ruggine, parti friabili o staccate o patine di qualsiasi natura, compreso precedenti rivestimenti. La preparazione del fondo potrebbe richiedere alcuni tipi di azione meccanica: levigatura, bocciardatura, pallinatura, idrolavaggio o altre azioni meccaniche che possano rendere il supporto idoneo.

MODALITÀ D'IMPIEGO

I singoli componenti vanno mescolati con cura fino ad ottenere una massa omogenea. Il materiale può essere applicato a rullo, pennello o spruzzo per mezzo di apposite macchine airless, anche in due mani. La temperatura del supporto deve essere sempre superiore di almeno 3°C della temperatura di rugiada. Temperatura minima di applicazione +5° C, temperatura massima +35° C.

METODI DI APPLICAZIONE




Nebulizzazione airless a bassa pressione - Pennello - Rullo






PULIZIA STRUMENTI

Diluyente per resine

CARATTERISTICHE FONDAMENTALI

-  Conservabilità: 12 mesi
-  Esente da solventi
- A:B** Rapporto di miscela: 2:1 (in peso) _
-  Usare indossando occhiali protettivi

-  Consumi: 150 - 200 g/m²
-  Peso specifico: 1.1 (A) / 1.0 (B) ± 0.1 g/cm³
-  Usare indossando guanti protettivi

SPECIFICHE TECNICHE

a 23° C
Indurimento completo a 20°C **7 gg**
a 23° C
Tempo di gelificazione **270 min**

a 23° C
Indurimento al tatto a 20°C **>4 h**
a 23° C
Intervallo di sovrapplicazione a 20°C **max 10 h**

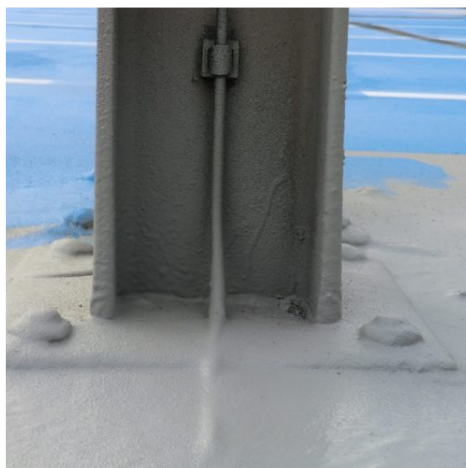
CONSUMI

Circa 200 g di SYNTECH POLIUREA PRIMER - EPOXY METAL per ogni metro quadrato di superficie da trattare.

STOCCAGGIO E CONSERVAZIONE

Teme il gelo. Stoccare il prodotto nel suo imballaggio originale in ambiente fresco, asciutto e al riparo dal gelo e dalla luce diretta del sole. Un'inadeguata conservazione del prodotto può causare una perdita delle prestazioni reologiche. Teme l'umidità. Stoccare il prodotto ad una temperatura compresa tra +5°C e +35°C.

GALLERIA FOTOGRAFICA



VOCE DI CAPITOLATO

Fornitura e posa in opera di primer bicomponente, costituito da resine epossidiche modificate, senza solventi, tipo SYNTECH POLIUREA PRIMER EPOXY METAL di Azichem srl, da utilizzarsi come promotore di adesione su superfici metalliche prima dell'applicazione di rivestimenti poliureici, poliuretanic ed epossidici. Consumi: da 150 a 200 gr/m²

Caratteristiche tecniche di SYNTECH POLIUREA PRIMER EPOXY METAL di Azichem Srl

- Indurimento al tatto a 23° C: >4 h
- Indurimento completo a 23° C: 7 gg
- Intervallo di sovrapplicazione a 23° C: max 10 h
- Tempo di gelificazione a 23° C: 270 min

AVVERTENZE E PRECAUZIONI

Evitare il contatto con la pelle e le mucose. Utilizzare protezioni adeguate, in particolare, maschera occhiali e guanti. Non inalare eventuali vapori derivanti dalla lavorazione del prodotto e se è possibile, aerare le aree di lavoro. Le informazioni generali, così come le indicazioni ed i suggerimenti di impiego di questo prodotto, riportati nella presente scheda tecnica ed eventualmente forniti anche verbalmente o per iscritto, corrispondono allo stato attuale delle nostre conoscenze scientifiche e pratiche.

I dati tecnici e prestazionali eventualmente riportati sono il risultato di prove di laboratorio condotte in ambiente controllato e come tali possono subire modifiche in relazione alle effettive condizioni di messa in opera.

Prodotto per uso professionale, Azichem Srl non si assume alcuna responsabilità derivante da prestazioni inadeguate correlate ad un uso improprio del prodotto, o legata a difetti derivanti da fattori o elementi estranei alla qualità dello stesso, inclusa l'errata conservazione. Chi intenda fare uso del prodotto è tenuto a stabilire, prima dell'utilizzo, se lo stesso sia o meno adatto all'impiego previsto, assumendosi ogni responsabilità conseguente.

Le caratteristiche tecniche e prestazionali contenute in questa scheda tecnica sono aggiornate periodicamente. Per una consultazione in tempo reale collegarsi al sito: www.azichem.com. La data di revisione è indicata nello spazio al piede. La presente edizione annulla e sostituisce ogni altra precedente.

Si ricorda che l'utilizzatore è tenuto a prendere visione della più recente Scheda di Sicurezza di questo prodotto, contenente i dati chimico-fisici e tossicologici, le frasi di rischio ed altre informazioni per poter trasportare, utilizzare e smaltire il prodotto e i suoi imballaggi in sicurezza. Per la consultazione collegarsi al sito: www.azichem.com.

È vietato disperdere il prodotto e/o l'imballaggio nell'ambiente.

