

## Syntech Pavisheer

### Trattamento epossidico per rivestimenti trasparenti



Resine epossidiche in dispersione acquosa, esenti da solventi, ideali per eseguire trattamenti protettivi, trasparenti, con azione consolidante ed effetto antipolvere su pavimentazioni industriali in calcestruzzo, con buone resistenze meccaniche e chimiche, specialmente riferite al contatto con oli e solventi. Utilizzabile anche come primer per riprese di getto tra vecchi e nuovi pavimenti in conglomerato cementizio.

**CODICE DOGANALE:** 3907 3000

**COMPONENTI:** Bicomponente

**ASPETTO:** Liquido + Liquido

**COLORI DISPONIBILI:** Trasparente

**IMBALLAGGI E DIMENSIONI:** Latta da 5 kg [A] - Barattolo da 1 kg [A] - Latta da 5 kg [B] - Barattolo da 1 kg [B] - Kit: 1 Barattolo da 1 kg [A] + 1 Barattolo da 1 kg [B] - Kit: 1 Latta da 5 kg [A] + 1 Latta da 5 kg [B]

### CERTIFICAZIONI OTTENUTE E NORMATIVE



### CARATTERISTICHE E VANTAGGI

- Prodotto polivalente con ottima adesione ai supporti
- Buona penetrazione nel supporto
- Efficace effetto antipolvere
- Sovraverniciabile con qualsiasi sistema in resina
- Facilità di pulizia superficiale
- Aumenta le resistenze chimiche
- Facilità di posa e di pulizia degli attrezzi

### CAMPI D'IMPIEGO

Finitura trasparente di pavimentazioni interne, impregnazioni meccanico-resistenti, antipolvere e antiolio per superfici in calcestruzzo, riprese di getto fra vecchi e nuovi conglomerati cementizi. Primer per finiture in resina.

### SUPPORTI CONSENTITI

Calcestruzzo - Prefabbricati - Mattonelle e piastrelle - Massetti di sottofondo - Pareti rocciose



## PREPARAZIONE DEI SUPPORTI

I supporti dovranno possedere adeguate resistenze meccaniche. Le superfici in calcestruzzo dovranno risultare stagionate, asciutte, planari ed assorbenti, esenti da oli, detergenti, polveri e imbrattamenti. Dovrà essere inoltre valutato il tipo di preparazione meccanica più adeguato (abrasivazione o palinatura). Superfici convenientemente assorbenti potranno essere trattate direttamente previa adeguata pulizia. Per le superfici piastrellate e per rivestimenti preesistenti in resina, è richiesto un trattamento di abrasivazione o palinatura sino alla completa opacizzazione e la completa eliminazione della polvere.

## MODALITÀ D'IMPIEGO

Sul supporto adeguatamente preparato, applicare il prodotto avendo cura di coprire tutta la superficie da trattare. Si consiglia di preparare una quantità di prodotto non superiore a quella che può essere applicata nel tempo di vita utile del materiale. Temperature elevate accelerano l'indurimento e riducono il tempo di utilizzo del materiale preparato.

### **Primer di ancoraggio (diluizione 1:1 con acqua)**

Sul supporto adeguatamente preparato, applicare a pennello o rullo con pelo medio o lungo una mano di prodotto avendo cura di coprire tutta la superficie da trattare. Sulla superficie ancora fresca è possibile effettuare una leggera semina non a rifiuto di sabbia di quarzo. Attendere 3-4 ore prima dell'applicazione di sistemi in resina, previa rimozione dell'eventuale quarzo in eccesso presente sul primer.

### **Protettivo antipolvere (diluizione 1: 3 (I mano) 1 : 2 (II mano))**

Sul supporto adeguatamente preparato, applicare due mani di prodotto a pennello o rullo a pelo corto avendo cura di coprire tutta la superficie da trattare. Il prodotto può essere applicato con diversi gradi di diluizione, in funzione dell'assorbimento del supporto (compatto, leggermente assorbente, assorbente). Diluizioni troppo elevate riducono la quantità di prodotto effettivamente applicata per metro quadro e quindi l'effetto antipolvere del trattamento. Nel caso di applicazione di una sola mano di prodotto potrebbero riscontrarsi delle ombreggiature. L'omogeneità estetica del trattamento è influenzata dall'assorbimento del supporto, dall'applicazione, dalla presenza di macchie, micro-fessure, imperfezioni sulla superficie al momento della posa.

### **Antievaporante (diluizione 1:3,5 con acqua)**

Il prodotto deve essere applicato sulla superficie fresca del calcestruzzo, subito dopo la realizzazione della finitura superficiale con le macchine lisciatrici. Applicare il prodotto precedentemente preparato a spruzzo con apparecchiatura a bassa pressione, rullo a pelo corto oppure a pennello, avendo cura di realizzare un film superficiale continuo. Per migliorare l'uniformità estetica è possibile applicare una seconda mano di prodotto. Attendere il completo asciugamento della prima mano prima di procedere all'eventuale seconda applicazione.

### **Consolidante supporti sfarinanti diluizione con acqua 1:2**

### **Riprese di getto diluizione con acqua 1:0,2**

## METODI DI APPLICAZIONE


Pennello - Rullo


## PULIZIA STRUMENTI

Acqua

## CARATTERISTICHE FONDAMENTALI

 Conservabilità: 12 mesi

 Non infiammabile


 Pot life: 90 min

 Temperatura di applicazione: +10 / +35 °C

 Esente da solventi

 Peso specifico: 1.06 ± 0.05 kg/l

**A:B** Rapporto di miscela: 1:1 \_

 Usare indossando guanti protettivi



## SPECIFICHE TECNICHE

FORD ASTM D 1200

Viscosità **15 ± 2 s**

a 20°C

Indurimento completo a 20°C **7 gg**

a 20°C

Indurimento al tatto a 20°C **12 h**

Residuo secco **50 %**

EN 1542

Adesione per trazione diretta > **1 N/mm<sup>2</sup>**

Fuori polvere a 20°C **2 h**

Intervallo di sovrapplicazione a 20°C **4-24 h**

Pedonabilità **24 h**

## CONSUMI

Primer di ancoraggio: 0,10-0,15 kg/m<sup>2</sup>

Protettivo antipolvere: 0,15-0,20 kg/m<sup>2</sup>(1a mano) + 0,15-0,2 kg/m<sup>2</sup> (2a mano)

Antievaporante: 0,25-0,30 kg/m<sup>2</sup>

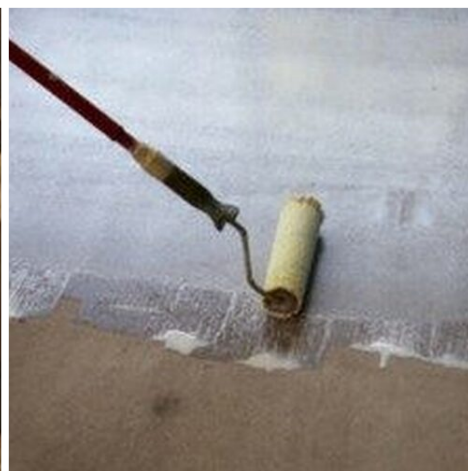
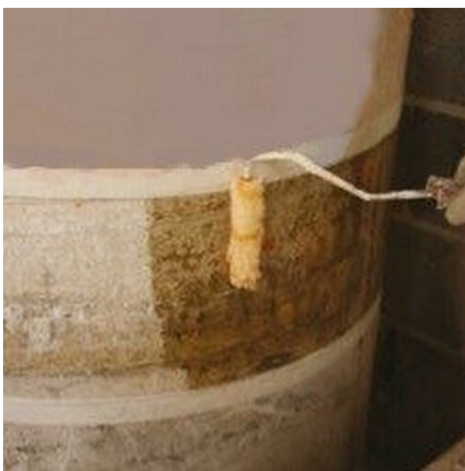
Consolidante supporti sfarinanti: In funzione del grado di assorbimento

Riprese di getto 0,20-0,30 kg/m<sup>2</sup>

## STOCCAGGIO E CONSERVAZIONE

Teme il gelo. Stoccare il prodotto nel suo imballaggio originale in ambiente fresco, asciutto e al riparo dal gelo e dalla luce diretta del sole. Un'inadeguata conservazione del prodotto può causare una perdita delle prestazioni reologiche. Stoccare il prodotto ad una temperatura compresa tra +5°C e +35°C.

## GALLERIA FOTOGRAFICA



## VOCE DI CAPITOLATO

Fornitura e posa in opera di resina bicomponente epossidica in dispersione acquosa, tipo Syntech Pavisheer di Azichem Srl, da utilizzarsi per il trattamento trasparente antipolvere e antiolio di superfici in calcestruzzo, da realizzarsi mediante applicazione a rullo o pennello. Il supporto, prima dell'applicazione del prodotto, dovrà risultare: pulito, privo di parti incoerente, ben resistente, asciutto, privo di tracce di vecchie pitture, olii, etc

Caratteristiche tecniche della resina epossidica bicomponente Syntech Pavisheer di Azichem Srl:

- Peso specifico:  $1.06 \pm 0.05$  kg/l
- Indurimento al tatto a 20°C: 12 h
- Intervallo di sovrapplicazione a 20°C: 4-24 h
- Residuo secco: 50 %
- Pedonabilità: 24 h
- Viscosità *FORD ASTM D 1200*:  $15 \pm 2$  s
- Adesione per trazione diretta *EN 1542*:  $> 1$  N/mm<sup>2</sup>
- Indurimento completo a 20°C: 7 gg
- Fuori polvere a 20°C: 2 h

## AVVERTENZE E PRECAUZIONI

Le informazioni generali, così come le indicazioni ed i suggerimenti di impiego di questo prodotto, riportati nella presente scheda tecnica ed eventualmente forniti anche verbalmente o per iscritto, corrispondono allo stato attuale delle nostre conoscenze scientifiche e pratiche.

I dati tecnici e prestazionali eventualmente riportati sono il risultato di prove di laboratorio condotte in ambiente controllato e come tali possono subire modifiche in relazione alle effettive condizioni di messa in opera.

Prodotto per uso professionale, Azichem Srl non si assume alcuna responsabilità derivante da prestazioni inadeguate correlate ad un uso improprio del prodotto, o legata a difetti derivanti da fattori o elementi estranei alla qualità dello stesso, inclusa l'errata conservazione. Chi intenda fare uso del prodotto è tenuto a stabilire, prima dell'utilizzo, se lo stesso sia o meno adatto all'impiego previsto, assumendosi ogni responsabilità conseguente.

Le caratteristiche tecniche e prestazionali contenute in questa scheda tecnica sono aggiornate periodicamente. Per una consultazione in tempo reale collegarsi al sito: [www.azichem.com](http://www.azichem.com). La data di revisione è indicata nello spazio al piede. La presente edizione annulla e sostituisce ogni altra precedente.

Si ricorda che l'utilizzatore è tenuto a prendere visione della più recente Scheda di Sicurezza di questo prodotto, contenente i dati chimico-fisici e tossicologici, le frasi di rischio ed altre informazioni per poter trasportare, utilizzare e smaltire il prodotto e i suoi imballaggi in sicurezza. Per la consultazione collegarsi al sito: [www.azichem.com](http://www.azichem.com).

È vietato disperdere il prodotto e/o l'imballaggio nell'ambiente.

