

Syntech Grout EP

Malta epossidica bicomponente colabile per ripristini e ancoraggi



Syntech Grout EP è una malta epossidica fluida senza solventi costituita da resine epossidiche, additivi specifici e aggregati selezionati di varia granulometria per interventi di ripristino su strutture in cemento armato, pavimentazioni in calcestruzzo, realizzazione di giunti rigidi, ancoraggi ad alta resistenza, inghisaggi di barre. Si applica facilmente per semplice colatura realizzando fino a 5 mm di spessore per strato.

CODICE DOGANALE: 3907 3000

COMPONENTI: Bicomponente

ASPETTO: Liquido + Liquido

COLORI DISPONIBILI: Grigio chiaro

IMBALLAGGI E DIMENSIONI: Secchio da 10 kg [A] - Secchio da 2.1 kg [B] - Kit: 1 Secchio da 10 kg [A] + 1 Secchio da 2.1 kg [B]

CERTIFICAZIONI OTTENUTE E NORMATIVE



CARATTERISTICHE E VANTAGGI

Syntech Grout EP è specificamente formulato per assicurare un'adesione tenace al supporto. Si caratterizza per la sua elevata resistenza meccanica, all'attrito e all'abrasione. E' privo di ritiro e resiste efficacemente alle atmosfere industriali, non temendo l'attacco di agenti atmosferici e sostanze chimiche aggressive. Essendo privo di solventi è sicuro per gli operatori e l'ambiente ed è applicabile anche su ambienti interni in esercizio. Si applica facilmente per colatura ed ha un buon tempo di lavorabilità. Finitura antisdrucchiolo sono facilmente realizzabili mediante applicazione di spolvero al quarzo. Alcune caratteristiche importanti: - Massa volumica prismi induriti (UNI EN 12190): 2,1 kg/lt - Lavorabilità tavola a scosse (UNI EN 13395/1): 280 mm - Fuori tatto: 2 ore a 20°C _ 4 ore a 10°C - Transitabile con carrelli: dopo 4 ore a 20°C _ dopo 8 ore a 10°C

CAMPI D'IMPIEGO

Syntech Grout EP si utilizza per il ripristino di strutture in cemento armato e calcestruzzo. Grazie alla sua facilità d'impiego è ideale per interventi di ripristino su pavimentazioni deteriorate come per esempio la regolarizzazione di zone sconnesse dove urti, cadute di oggetti pesanti o attrito dei mezzi in movimento hanno causato lacune (specie in prossimità dei giunti di contrazione), erosioni o fatto saltare lo strato d'usura. Grazie alle sue caratteristiche meccaniche è ideale per colature di ancoraggio ad alta resistenza, inghisaggio di barre, perni e monconature metalliche, sia in ambiente interno che esterno.

SUPPORTI CONSENTITI

Calcestruzzo



PREPARAZIONE DEI SUPPORTI

Le superfici da trattare dovranno essere pulite, prive di oli, grassi, efflorescenze, polvere e parti incoerenti che potrebbero inficiare l'adesione. Una lieve umidità di superficie è tollerata mentre non lo sono eventuali ristagni d'acqua che vanno quindi rimossi. Nel caso di applicazione a basse temperature la zona di applicazione va isolata e protetta con coperture mobili per creare ambienti riscaldati. Non applicare con temperature ambientali o del supporto inferiori a 5°C. Riquadrate con taglio verticale il perimetro delle aree da riparare; nel caso di applicazione di Syntech Grout EP per riparazioni a spessore, fissare al supporto una idonea rete metallica di armatura con chiodi per calcestruzzo o con barrotti fissati con adesivo epossidico in appositi fori.

MODALITÀ D'IMPIEGO

Miscelare il contenuto dei fustini prima dell'utilizzo. Immettere il componente B e il componente A in idoneo contenitore e miscelare con frusta a basso numero di giri per almeno 3-4 minuti, fino ad ottenere un impasto omogeneo, privo di grumi e di bolle d'aria. E' possibile prelevare quantitativi parziali dalle confezioni, ma solo pesando accuratamente i due componenti per rispettare esattamente le proporzioni di confezionamento dei due componenti, evitando in tal modo eventuali errori nel rapporto di miscelazione che causerebbero il non corretto indurimento. Subito dopo la miscelazione applicare Syntech Grout EP per colatura predisponendo, ove necessario, una cassaforma opportunamente disarmata con fogli di polietilene per contenere il getto. Se si utilizzano elementi metallici per convogliare il getto, anche questi devono essere protetti con foglio di polietilene o distaccante silicico per evitare l'adesione del prodotto. Per inghisaggi orizzontali o riempimenti di fessure o cavità, sincerarsi di confinare la malta e colare il prodotto avendo l'accortezza di vibrare leggermente per favorire la disareazione. Su superfici orizzontali aiutare la distribuzione di Syntech Grout EP utilizzando una spatola dentata. Nelle riparazioni dei pavimenti in calcestruzzo, un passaggio di rullo frangibolle facilita l'eliminazione dell'aria eventualmente inglobata durante la miscelazione. Negli inghisaggi di barre o altri elementi metallici inserire ed estrarre lentamente e ripetutamente un filo di ferro nella sezione colata per facilitare la fuoriuscita dell'aria. Per la pulizia degli attrezzi usare apposito diluente per epossidiche. Una volta indurito, Syntech Grout EP può essere rimosso solo con mezzi meccanici. Per realizzare sezioni superiori a 5 mm si consiglia di effettuare colature a più riprese, con intervalli di almeno 4 ore.

METODI DI APPLICAZIONE

Colatura

PULIZIA STRUMENTI


Diluente per resine


CARATTERISTICHE FONDAMENTALI

 Conservabilità: 12 mesi

A:B Rapporto di miscela: 10 : 2.1 _

 Temperatura di applicazione: +5 / + 35 °C

 Usare indossando occhiali protettivi

 Esente da solventi

 Spessore massimo consigliato: 5 mm

 Usare indossando guanti protettivi



SPECIFICHE TECNICHE

UNI EN 1504 -3

Modulo elastico **20 GPa**

UNI EN 1504 -3

Assorbimento capillare **0.01 kg/(m² • h^{0.5})**

20 °C

Indurimento al tatto a 20°C **2 h**

UNI EN 1504 -3

Determinazione dell'aderenza per trazione diretta (Fh) **4.1 MPa**

UNI EN 1504 -3

Resistenza allo slittamento **CLASS I**

1504-6

Resistenza allo sfilamento della barra d'acciaio ad aderenza migliorata

0.32 mm

20 °C

Pedonabilità **4 h**

UNI EN 1015-17

Contenuto di cloruri **0.01 %**

Resistenza a compressione **> 45 N/mm²**

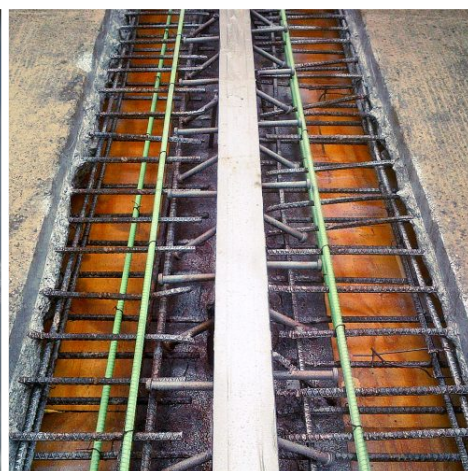
CONSUMI

Circa 2 kg/m² di Syntech Grout EP per ogni millimetro di spessore da realizzare.

STOCCAGGIO E CONSERVAZIONE

Teme il gelo. Stoccare il prodotto nel suo imballaggio originale in ambiente fresco, asciutto e al riparo dal gelo e dalla luce diretta del sole. Un'inadeguata conservazione del prodotto può causare una perdita delle prestazioni reologiche. Stoccare il prodotto ad una temperatura compresa tra +10°C e +30°C.

GALLERIA FOTOGRAFICA



VOCE DI CAPITOLATO

Ripristino di pavimentazioni industriali in calcestruzzo

Fornitura e posa in opera di malta epossidica fluida, senza solventi, tipo Syntech Grout EP, di AZICHEM sr, certificata CE secondo normativa EN 1504/3 (CLASSE R4), da utilizzarsi per il ripristino e la regolarizzazione a basso spessore (2-5 mm) di pavimentazioni industriali in calcestruzzo. Consumo 2 kg/dm³

Ancoraggi

Fornitura e posa in opera di malta epossidica fluida, senza solventi, tipo Syntech Grout EP, di AZICHEM sr, certificata CE secondo normativa EN 1504/3 (CLASSE R4), da utilizzarsi per ancoraggio ad alta resistenza e inghisaggio di barre, perni, monconature metalliche. Consumo 2 kg/dm³

Caratteristiche tecniche Syntech Grout EP di Azichem srl

- Assorbimento capillare UNI EN 1504 -3: 0.01 kg/(m² • h^{0.5})
- Contenuto di cloruri UNI EN 1015-17: 0.01 %
- Determinazione dell'aderenza per trazione diretta (Fh) UNI EN 1504 -3: 4.1 MPa
- Indurimento al tatto 20 °C: 2 h
- Modulo elastico UNI EN 1504 -3: 20 GPa
- Pedonabilità 20 °C: 4 h
- Resistenza a compressione: > 45 N/mm²
- Resistenza allo sfilamento della barre d'acciaio ad aderenza migliorata 1504-6: 0.32 mm
- Resistenza allo slittamento UNI EN 1504 -3: CLASS I _

AVVERTENZE E PRECAUZIONI

Le informazioni generali, così come le indicazioni ed i suggerimenti di impiego di questo prodotto, riportati nella presente scheda tecnica ed eventualmente forniti anche verbalmente o per iscritto, corrispondono allo stato attuale delle nostre conoscenze scientifiche e pratiche.

I dati tecnici e prestazionali eventualmente riportati sono il risultato di prove di laboratorio condotte in ambiente controllato e come tali possono subire modifiche in relazione alle effettive condizioni di messa in opera.

Prodotto per uso professionale, Azichem Srl non si assume alcuna responsabilità derivante da prestazioni inadeguate correlate ad un uso improprio del prodotto, o legata a difetti derivanti da fattori o elementi estranei alla qualità dello stesso, inclusa l'errata conservazione. Chi intenda fare uso del prodotto è tenuto a stabilire, prima dell'utilizzo, se lo stesso sia o meno adatto all'impiego previsto, assumendosi ogni responsabilità conseguente.

Le caratteristiche tecniche e prestazionali contenute in questa scheda tecnica sono aggiornate periodicamente. Per una consultazione in tempo reale collegarsi al sito: www.azichem.com. La data di revisione è indicata nello spazio al piede. La presente edizione annulla e sostituisce ogni altra precedente.

Si ricorda che l'utilizzatore è tenuto a prendere visione della più recente Scheda di Sicurezza di questo prodotto, contenente i dati chimico-fisici e tossicologici, le frasi di rischio ed altre informazioni per poter trasportare, utilizzare e smaltire il prodotto e i suoi imballaggi in sicurezza. Per la consultazione collegarsi al sito: www.azichem.com.

È vietato disperdere il prodotto e/o l'imballaggio nell'ambiente.

