

Syntech AS 21

Stucco epossidico, tixotropico, per riparazioni, fissaggi e beton-plaque



Stucco adesivo epossidico bicomponente strutturale, di consistenza morbida, tixotropica, spatolabile (pasta modellabile), per l'ancoraggio di connettori in acciaio, la chiusura ermetica di fori passanti nel calcestruzzo, l'incollaggio di piastre in acciaio su supporto in calcestruzzo, come prodotto accessorio alla posa dei giunti stradali, per la ricostruzione di testate lignee, riparazione di fessurazioni, fissaggio di bandelle elastiche della famiglia Elastotex, ricostruzione di geometrie mancanti, fissaggio di iniettori, ricostruzione di giunti nelle pavimentazioni in calcestruzzo ecc..

CODICE DOGANALE: 3214 9000

COMPONENTI: Bicomponente

ASPETTO: Pasta + Pasta

COLORI DISPONIBILI: Grigio

IMBALLAGGI E DIMENSIONI: Kit: 1 Barattolo da 1 kg [A] + 1 Barattolo da 1 kg [B] - Kit: 1 Latta da 5 kg [A] + 1 Latta da 5 kg [B]

CERTIFICAZIONI OTTENUTE E NORMATIVE



CARATTERISTICHE E VANTAGGI

Syntech AS 21 ha elevata resistenza all'acqua, ai sali, agli idrocarburi, alle soluzioni aggressive, a diverse soluzioni diluite acide e alcaline, saline, ecc. Grazie alla sua consistenza morbida e tixotropica Syntech AS 21 possiede un'ottima stendibilità e risulta facilmente applicabile anche su materiali poco o per nulla porosi, risultando l'adesivo ottimale per l'incollaggio di tutte le bandelle elastiche della nostra linea Elastotex, compresa la bandella ad elevata elasticità e resistenza Elastotex 250 Combi, costituita da uno speciale strato elastomerico in Hypalon. Eccellente adesione anche su PVC e materiali plastici.

CAMPI D'IMPIEGO

Rinforzi strutturali di elementi portanti (travi, pilastri, ecc) mediante incollaggio al calcestruzzo, di lastre d'acciaio. Ricostruzione di giunti nelle pavimentazioni in calcestruzzo. Incollaggi strutturali rigidi (beton plaque) di elementi prefabbricati e di manufatti nei più diversi materiali edili: calcestruzzo, acciaio, vetro, legno, marmo, laterizi, pietre ecc. Ancoraggio, incollaggio e fissaggio di connettori, tiranti ecc.. Fissaggio di bandelle elastiche della famiglia Elastotex. Ricostruzione di testate lignee, riparazione di fessurazioni, ricostruzione di geometrie mancanti su svariati supporti. Specifica per la sigillatura finale di distanziatori di cassero in plastica.

SUPPORTI CONSENTITI

Calcestruzzo - Prefabbricati - Legno - Massetti di sottofondo - Pareti rocciose - Acciaio



PREPARAZIONE DEI SUPPORTI

Le superfici di applicazione dovranno risultare convenientemente preparate ed adeguatamente resistenti: esenti da polvere, grasso, imbrattamenti, parti friabili e/o incoerenti, prive di rilevanze umide superficiali. Per le pavimentazioni, inoltre, può essere consigliabile una pallinatura o fresatura preliminare delle superfici di adesione. Gli elementi metallici dovranno essere sabbiati al "metallo quasi bianco".

MODALITÀ D'IMPIEGO

Assicurarsi che l'ambiente sia ben aerato e indossare i dpi menzionati in scheda di sicurezza. Unire il componente B con il componente A, curando di prelevare tutto il materiale contenuto nelle confezioni e mescolando a fondo con un miscelatore a basso numero di giri (o un idoneo attrezzo manuale), sino ad ottenere un impasto omogeneo, evidenziato dal conseguimento di un colore uniforme e l'assenza di grumi. Applicare sulle superfici con l'ausilio di spatole, cazzuole, ecc.. Completare le operazioni previste nell'intervallo di vita utile del prodotto. Non applicare in giornate piovose; non applicare su supporti umidi o bagnati; non applicare su supporti pulverulenti; utilizzare il prodotto immediatamente dopo la miscelazione.





METODI DI APPLICAZIONE



Cazzuola - Spatola

PULIZIA STRUMENTI

Diluyente per resine

CARATTERISTICHE FONDAMENTALI

-  Conservabilità: 12 mesi
-  Pot life: 30 min
-  Temperatura di applicazione: +8 / +35 °C
-  Usare indossando occhiali protettivi

-  Peso specifico: 1.6 kg/l
- A:B** Rapporto di miscela: 1:1 _
-  Usare indossando guanti protettivi

SPECIFICHE TECNICHE

EN 13350-1
Resistenza al fuoco **B-s1. d0**

UNI EN 12190
Resistenza a compressione **55 MPa**

EN 13412
Modulo elastico **4.1 GPa**

EN 12188
Resistenza al taglio **16.1 MPa**

Indurimento completo a 20°C **7 gg**

max temporaneo
Resistenza termica ~ **+ 70 °C**

EN 1015-12
Adesione su PVC (trazione diretta) > **7 MPa**

EN 1015-12
Adesione su Elastotex 250 Combi (trazione diretta) > **8 MPa**

EN 1542
Adesione al calcestruzzo (trazione diretta) > **3 MPa**

CONSUMI

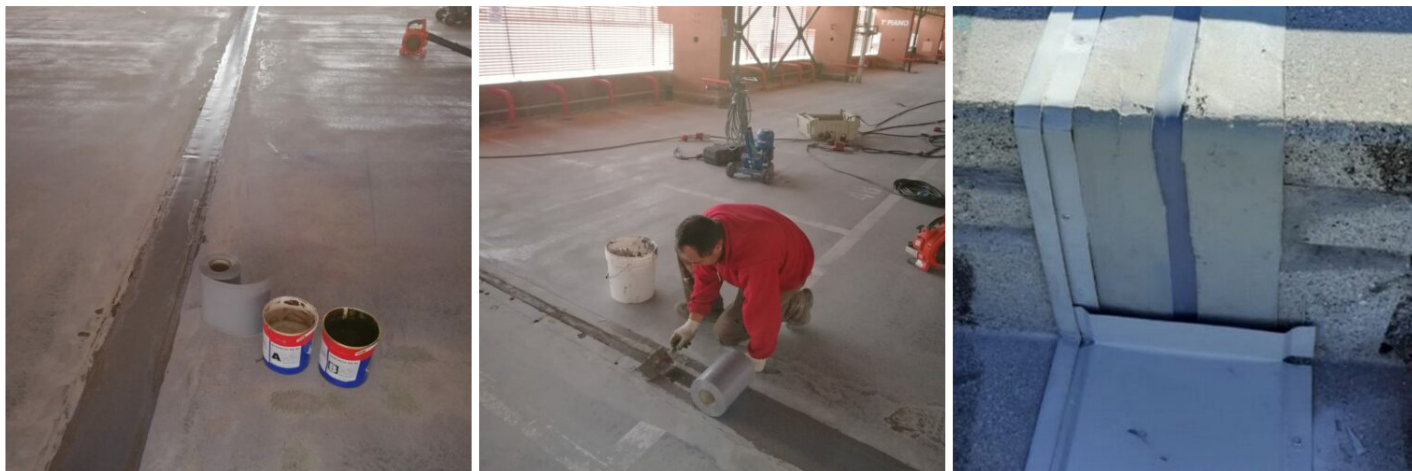
Circa 1,6 kg di Syntech AS 21 per ogni decimetro cubo di volume da stuccare.



STOCCAGGIO E CONSERVAZIONE

Stoccare il prodotto nel suo imballaggio originale in ambiente fresco, asciutto e al riparo dal gelo e dalla luce diretta del sole. Un'inadeguata conservazione del prodotto può causare una perdita delle prestazioni reologiche. I contenitori aperti devono essere utilizzati immediatamente.

GALLERIA FOTOGRAFICA



VOCE DI CAPITOLATO

Incollaggio strutturale

Fornitura e posa in opera di resina epossidica bicomponente, tissotropica, tipo Syntech AS 21 di Azichem srl, certificata CE secondo normativa EN 1504/4, per operazioni di rinforzo strutturale eseguite tramite incollaggio di elementi in calcestruzzo, acciaio, o materiali compositi, mediante spalmatura a spatola sulle due facce degli elementi da incollare. Le superfici a contatto dovranno essere perfettamente pulite ed esenti da parti incoerenti, polveri, lattime di cemento, vecchie vernici, ruggine e calamina. Nel caso di rinforzi strutturali per aggiunta di acciaio (béton plaqué) bisognerà garantire che la superficie metallica sia rattivata al grado SA 2½ della scala Svensk Standard. Consumo 1,6 kg/dm³.

Incollaggio di bandelle elastiche impermeabilizzanti

Fornitura e posa in opera di resina strutturale epossidica, bicomponente, tipo Syntech AS 21 di AZICHEM Srl, certificata CE secondo normativa EN 1504/4, per l'incollaggio di bandelle elastiche impermeabilizzanti della linea Elastotex di Azichem Srl. Le superfici a contatto dovranno essere perfettamente pulite ed esenti da parti incoerenti, polveri, lattime di cemento, vecchie vernici, ruggine e calamina. Consumo 1,6 kg/dm³.

Caratteristiche tecniche di Syntech AS 21 di AZICHEM srl:

- Adesione al calcestruzzo (trazione diretta) (EN 1542): > 3 MPa
- Indurimento completo: 7 gg
- Resistenza a compressione (EN 12190): 55 MPa
- Resistenza al fuoco (EN 13350)-1: B-s1. d0
- Resistenza al taglio (EN 12188): 16.1 MPa
- Temperatura di transizione vetrosa (EN 12614): 67°C
- Modulo elastico a compressione (EN 13412): 4100 MPa
- Ritiro lineare (EN 12617-1): 0,001%



CONTENUTI AGGIUNTIVI

Syntech AS 21 è certificata secondo norma armonizzata UNI EN 1504-4:2004 (Prodotti e sistemi per la protezione e la riparazione delle strutture di calcestruzzo - Incollaggio strutturale) nel sistema di valutazione 2+. Nella tabella sottostante si possono vedere le prestazioni raggiunte dal prodotto:

Caratteristiche essenziali	Prestazione	Specifica tecnica armonizzata
TGA DSC (Termogravimetria)	67°C	UNI EN ISO 11358
Durata in vaso	90'	UNI EN ISO 9514
Resistenza a compressione	55 MPa	UNI EN 12190
Modulo di elasticità a flessione	3800 MPa	UNI EN ISO 178
Resistenza al taglio	16,1 MPa	UNI EN 12188
Tempo aperto	120'	UNI EN 12189
Modulo elastico in compressione	4100 MPa	UNI EN 13412
Temperatura di transizione vetrosa	67°C	UNI EN 12614
Coefficiente di espansione termica	18x10-6/K	UNI EN1770
Ritiro indurito	0,001%	UNI EN 12617-1
Idoneità per l'iniezione	Strappo CLS	UNI EN12618-2
Adesione per presso-flessione	Frattura coesiva CLS	UNI EN12636
Durabilità a taglio dopo esposizione umida e termica	Rottura CLS	UNI EN 13733

AVVERTENZE E PRECAUZIONI

Le informazioni generali, così come le indicazioni ed i suggerimenti di impiego di questo prodotto, riportati nella presente scheda tecnica ed eventualmente forniti anche verbalmente o per iscritto, corrispondono allo stato attuale delle nostre conoscenze scientifiche e pratiche.

I dati tecnici e prestazionali eventualmente riportati sono il risultato di prove di laboratorio condotte in ambiente controllato e come tali possono subire modifiche in relazione alle effettive condizioni di messa in opera.

Prodotto per uso professionale, Azichem Srl non si assume alcuna responsabilità derivante da prestazioni inadeguate correlate ad un uso improprio del prodotto, o legata a difetti derivanti da fattori o elementi estranei alla qualità dello stesso, inclusa l'errata conservazione. Chi intenda fare uso del prodotto è tenuto a stabilire, prima dell'utilizzo, se lo stesso sia o meno adatto all'impiego previsto, assumendosi ogni responsabilità conseguente.

Le caratteristiche tecniche e prestazionali contenute in questa scheda tecnica sono aggiornate periodicamente. Per una consultazione in tempo reale collegarsi al sito: www.azichem.com. La data di revisione è indicata nello spazio al piede. La presente edizione annulla e sostituisce ogni altra precedente.

Si ricorda che l'utilizzatore è tenuto a prendere visione della più recente Scheda di Sicurezza di questo prodotto, contenente i dati chimico-fisici e tossicologici, le frasi di rischio ed altre informazioni per poter trasportare, utilizzare e smaltire il prodotto e i suoi imballaggi in sicurezza. Per la consultazione collegarsi al sito: www.azichem.com.

È vietato disperdere il prodotto e/o l'imballaggio nell'ambiente.

