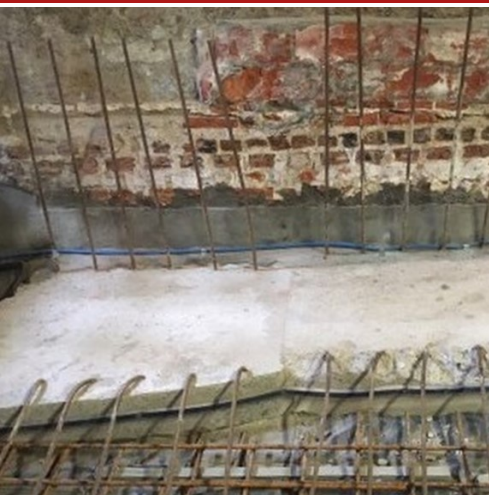


Sealgun

Waterstop in gomma idroespansiva



Waterstop sigillanti a base di una speciale miscela di gomme naturali e sintetiche ed agenti idrofili, idroespansivi: a contatto con acqua aumentano il proprio volume sino ad oltre 3 volte rispetto alla dimensione originaria (se utilizzato in ambienti con presenza di acqua di mare l'espansione avverrà comunque ma leggermente ridotta in volume). Sealgun sono waterstop di semplice ed agevole messa in opera che non richiedono particolari preparazioni dei supporti, sedi presagomate ecc.. L'espansione dei Sealgun può variare in base al tipo di acqua in cui sono immersi. I waterstop Sealgun sono disponibili in tre differenti sezioni: Sealgun 20.05 = 20x5 mm; Sealgun 20.10 = 20x10 mm; Sealgun 20.20 = 20x20 mm; Sealgun 50.05 = 50x5 mm; Sealgun 100.05 = 100x5 mm.

CODICE DOGANALE: 4006 9000

COMPONENTI: Monocomponente

ASPETTO: Cordolo

COLORI DISPONIBILI: Blu

IMBALLAGGI E DIMENSIONI: Sealgun 20.05 Rotolo da 10 m - Sealgun 20.10 Rotolo da 10 m - Sealgun 20.20 Rotolo da 5 m - Scatola: 5 x (Sealgun 20.05 Rotolo da 10 m) - Scatola: 7 x (Sealgun 20.10 Rotolo da 10 m) - Scatola: 7 x (Sealgun 20.20 Rotolo da 5 m)

CAMPI D'IMPIEGO

Realizzazione di riprese di getto e connessioni a sicura e permanente tenuta idraulica.

SUPPORTI CONSENTITI

Calcestruzzo - Malte cementizie, alla calce e miste - Prefabbricati - Pareti rocciose

PREPARAZIONE DEI SUPPORTI

Aver cura di realizzare la sede di posa del waterstop il più liscia ed omogenea possibile. Rimuovere eventuali parti friabili, incoerenti, pulverulente, ecc..

MODALITÀ D'IMPIEGO


Sealgun deve essere steso sul piano di posa e fissato mediante chiodatura (un chiodo d'acciaio più rondella ogni 25 cm circa). La sigillatura delle giunzioni è assicurata dal semplice accostamento e non dalla sovrapposizione delle estremità. Il posizionamento deve garantire una copertura di 10-12 cm da parte del calcestruzzo, al fine di contenere l'azione espansiva generata dall'idratazione. Nel caso di superfici particolarmente sconnesse o ruvide sarà possibile posizionare Sealgun con l'ausilio del sigillante idroespansivo in cartuccia Flexseal 300.

METODI DI APPLICAZIONE


Applicazione manuale - Martello



CARATTERISTICHE FONDAMENTALI

 Conservabilità: 12 mesi

 Prodotto idroespansivo: > 500 %

 Peso specifico: 1.26 kg/dm³

SPECIFICHE TECNICHE

Shore A
Durezza **36**

DIN 4102-1
Resistenza al fuoco **B 2**

Pressione idraulica massima **5 bar**

CONSUMI

1,1 m/m : Utilizzare 1 metro di Sealgum per ogni metro lineare, avendo l'accortezza di affiancare 5-10 cm di prodotto nei punti di termine/inizio rotolo per garantire la permanente tenuta idraulica del sistema.

STOCCAGGIO E CONSERVAZIONE

Stoccare il prodotto nel suo imballaggio originale in ambiente fresco, asciutto e al riparo dal gelo e dalla luce diretta del sole. Un'inadeguata conservazione del prodotto può causare una perdita delle prestazioni reologiche. Teme l'umidità.

GALLERIA FOTOGRAFICA



Prodotto e distribuito da **AZICHEM srl**
Via Giovanni Gentile, 16/A - 46044 Goito (MN), Italy
Tel: +39 0376.604185 / 604365
Fax: +39 0376 604398
www.azichem.com - info@azichem.com

Aggiornamento del **31-05-2024**
Condizioni di vendita e avvertenze legali consultabili su
<https://www.azichem.com/condizioni-general-di-vendita>
Totale pagine di questo documento: 3

VOCE DI CAPITOLATO

Impermeabilizzazione a permanente tenuta idraulica di riprese di getto mediante cordolo "waterstop" a base di speciale miscela di gomme naturali e sintetiche, agenti idrofilii ed idroespansivi, tipo Sealgum di Azichem Srl. Fissare Sealgum al supporto mediante l'ausilio di chiodi in acciaio ogni 25 cm circa. Nel caso le superfici siano particolarmente sconnesse o ruvide è possibile applicare il prodotto con l'ausilio del sigillante idroespansivo Flexseal 300. Il confinamento del cordolo "waterstop" Sealgum dovrà essere garantito da una copertura di calcestruzzo non inferiore a 18-20 cm. La sigillatura delle giunzioni del cordolo dovrà avvenire per semplice accostamento dei cordoli e non per sovrapposizione.

Caratteristiche tecniche del giunto impermeabile Sealgum di Azichem Srl:

- Durezza (Shore A): 36
- Pressione idraulica massima: 5 bar
- Resistenza a trazione longitudinale: 6,7 N/mm²
- Espansione in acqua: > 500%
- Peso specifico: 1,26 kg/dm³

AVVERTENZE E PRECAUZIONI

Le informazioni generali, così come le indicazioni ed i suggerimenti di impiego di questo prodotto, riportati nella presente scheda tecnica ed eventualmente forniti anche verbalmente o per iscritto, corrispondono allo stato attuale delle nostre conoscenze scientifiche e pratiche.

I dati tecnici e prestazionali eventualmente riportati sono il risultato di prove di laboratorio condotte in ambiente controllato e come tali possono subire modifiche in relazione alle effettive condizioni di messa in opera.

Prodotto per uso professionale, Azichem Srl non si assume alcuna responsabilità derivante da prestazioni inadeguate correlate ad un uso improprio del prodotto, o legata a difetti derivanti da fattori o elementi estranei alla qualità dello stesso, inclusa l'errata conservazione. Chi intenda fare uso del prodotto è tenuto a stabilire, prima dell'utilizzo, se lo stesso sia o meno adatto all'impiego previsto, assumendosi ogni responsabilità conseguente.

Le caratteristiche tecniche e prestazionali contenute in questa scheda tecnica sono aggiornate periodicamente. Per una consultazione in tempo reale collegarsi al sito: www.azichem.com. La data di revisione è indicata nello spazio al piede. La presente edizione annulla e sostituisce ogni altra precedente.

Si ricorda che l'utilizzatore è tenuto a prendere visione della più recente Scheda di Sicurezza di questo prodotto, contenente i dati chimico-fisici e tossicologici, le frasi di rischio ed altre informazioni per poter trasportare, utilizzare e smaltire il prodotto e i suoi imballaggi in sicurezza. Per la consultazione collegarsi al sito: www.azichem.com.

È vietato disperdere il prodotto e/o l'imballaggio nell'ambiente.

