

## Ringseal Pinza K4

### Pinza dilatatrice per guarnizioni idroespansive



Speciale pinza dilatatrice a tre becchi, per facilitare l'installazione delle guarnizioni rettangolari Ringseal L19 in posizione centrale rispetto ai distanziatori di cassero metallici a lama per casserature in legno.

**CODICE DOGANALE:** 8203 2000

**COMPONENTI:** Monocomponente

**ASPETTO:** Pinza

**COLORI DISPONIBILI:** Nero

**IMBALLAGGI E DIMENSIONI:** Sfuso da 1 pz.


### CAMPI D'IMPIEGO

Dilatazione di guarnizioni elastiche. Specifico per l'installazione degli anelli idroespansivi Ringseal L19 su distanziatori di cassero a lama.

### MODALITÀ D'IMPIEGO

Inserire completamente i becchi della pinza in posizione chiusa nella feritoia della guarnizione rettangolare Ringseal L19. Premere i manici della pinza al fine di dilatare la guarnizione. Installare la guarnizione dilatata in corrispondenza della mezzera della lama di cassero metallica. Rilasciare la pinza ed estrarla dalla guarnizione.

### CARATTERISTICHE FONDAMENTALI

 Conservabilità illimitata

### CONSUMI

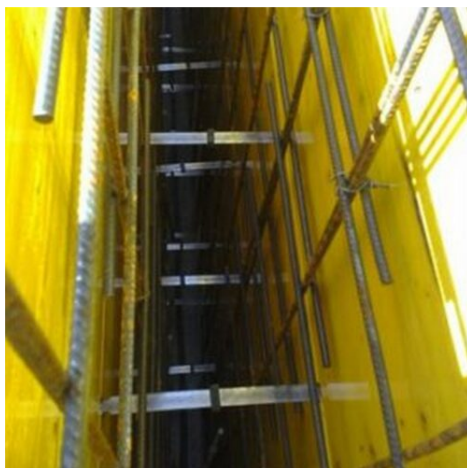
Prodotto da acquistare secondo necessità.

### STOCCAGGIO E CONSERVAZIONE

Stoccare il prodotto nel suo imballaggio originale in ambiente fresco, asciutto e al riparo dal gelo e dalla luce diretta del sole.



## GALLERIA FOTOGRAFICA



## VOCE DI CAPITOLATO

Installazione delle guarnizioni rettangolari Ringseal L19, in posizione centrale rispetto ai distanziatori di cassero metallici a lama per cassature in legno, mediante specifica pinza dilatatrice Ringseal Pinza K4 di Azichem Srl

## CONTENUTI AGGIUNTIVI

## AVVERTENZE E PRECAUZIONI

La pinza è dotata di un fermo di massima apertura regolabile, al fine di limitare la massima dilatazione da imprimere alla guarnizione, in modo da non danneggiarla. Diminuire l'apertura massima, regolando il suddetto fermo, nel caso si verificassero danneggiamenti delle guarnizioni. Le informazioni generali, così come le indicazioni ed i suggerimenti di impiego di questo prodotto, riportati nella presente scheda tecnica ed eventualmente forniti anche verbalmente o per iscritto, corrispondono allo stato attuale delle nostre conoscenze scientifiche e pratiche.

I dati tecnici e prestazionali eventualmente riportati sono il risultato di prove di laboratorio condotte in ambiente controllato e come tali possono subire modifiche in relazione alle effettive condizioni di messa in opera.

Prodotto per uso professionale, Azichem Srl non si assume alcuna responsabilità derivante da prestazioni inadeguate correlate ad un uso improprio del prodotto, o legata a difetti derivanti da fattori o elementi estranei alla qualità dello stesso, inclusa l'errata conservazione. Chi intenda fare uso del prodotto è tenuto a stabilire, prima dell'utilizzo, se lo stesso sia o meno adatto all'impiego previsto, assumendosi ogni responsabilità conseguente.

Le caratteristiche tecniche e prestazionali contenute in questa scheda tecnica sono aggiornate periodicamente. Per una consultazione in tempo reale collegarsi al sito: [www.azichem.com](http://www.azichem.com). La data di revisione è indicata nello spazio al piede. La presente edizione annulla e sostituisce ogni altra precedente.

Si ricorda che l'utilizzatore è tenuto a prendere visione della più recente Scheda di Sicurezza di questo prodotto, contenente i dati chimico-fisici e tossicologici, le frasi di rischio ed altre informazioni per poter trasportare, utilizzare e smaltire il prodotto e i suoi imballaggi in sicurezza. Per la consultazione collegarsi al sito: [www.azichem.com](http://www.azichem.com).

È vietato disperdere il prodotto e/o l'imballaggio nell'ambiente.

