

## QL Fluosil

### Indurente chimico antipolvere per pavimentazioni e massetti in calcestruzzo



Indurente rivitalizzante chimico/meccanico, antipolvere, per opere, manufatti, rivestimenti e strutture in calcestruzzo: costituito da una soluzione acquosa di silicati e fluosilicati minerali, attivati da peculiari agenti bagnanti. Si applica in più mani, a diluizione decrescente in acqua, con spazzolone o "lavasciuga" meccanica. Specifico per trattamenti antipolvere di pavimentazioni industriali o massetti in calcestruzzo che abbiano perso la loro "vitalità" originaria.

**CODICE DOGANALE:** 3824 9970

**COMPONENTI:** Monocomponente

**ASPETTO:** Liquido

**COLORI DISPONIBILI:** Trasparente

**IMBALLAGGI E DIMENSIONI:** Tanica da 25 kg - Tanica da 5 kg

## CARATTERISTICHE E VANTAGGI

Reagisce con i composti di calcio, solubili e instabili, presenti nei manufatti di calcestruzzo, trasformandoli in nuovi composti stabili, insolubili e resistenti. Ne conseguono incrementi della resistenza all'usura e al logoramento dell'ordine del 200%-400%, significativi incrementi della stabilità chimica, della resistenza ai cicli gelo-disgelo ecc..

## CAMPI D'IMPIEGO

Impregnazioni reattive per la stabilizzazione chimica e meccanica di strutture e manufatti in calcestruzzo. Trattamenti indurenti, antipolvere, antiabrasivi e anticorrosivi di pavimentazioni in calcestruzzo. Adeguamento delle prestazioni chimiche e meccaniche di manufatti per l'edilizia industriale, rurale e zootecnica (su superfici orizzontali).

## SUPPORTI CONSENTITI

Calcestruzzo - Massetti di sottofondo

## PREPARAZIONE DEI SUPPORTI

Le superfici di applicazione dovranno risultare pulite, prive di imbrattamenti, parti friabili e incoerenti, polvere ecc., convenientemente saturate con acqua fino a raggiungere la condizione di "sature a superficie asciutta".



## MODALITÀ D'IMPIEGO

Applicare, preferibilmente con spazzolone o con macchina "lavasciuga" sulla base delle seguenti indicazioni: - Superfici porose: ripetute applicazioni di una soluzione di acqua e QL Fluosil nel rapporto 1:1 - Superfici compatte: applicare in tre mani successive, a decrescente diluizione con acqua. 1a mano 1:3, 2a mano 1:2, 3a mano 1:1. Il consumo di QL Fluosil sarà proporzionato all'assorbimento della pavimentazione da trattare. Indicativamente per una superficie porosa si consumeranno circa 400 g/m<sup>2</sup>, mentre per una superficie a normale porosità si potrà considerare un consumo di 250-300 g/m<sup>2</sup>. Lasciare asciugare il prodotto fra una mano e la successiva e quindi, dopo l'ultima mano, lavare con acqua abbondante. Proteggere le superfici in vetro e alluminio durante l'applicazione.





## METODI DI APPLICAZIONE





Spazzolone - Macchina elettrica "lavasciuga"

## PULIZIA STRUMENTI

Acqua

## CARATTERISTICHE FONDAMENTALI

-  Applicare in tre mani
-  Esente da solventi
-  Peso specifico: 1.13 kg/dm<sup>3</sup>
-  Usare indossando guanti protettivi

-  Conservabilità: 12 mesi
-  Non infiammabile
-  Temperatura di applicazione: +5 / +35 °C
-  Usare indossando occhiali protettivi

## CONSUMI

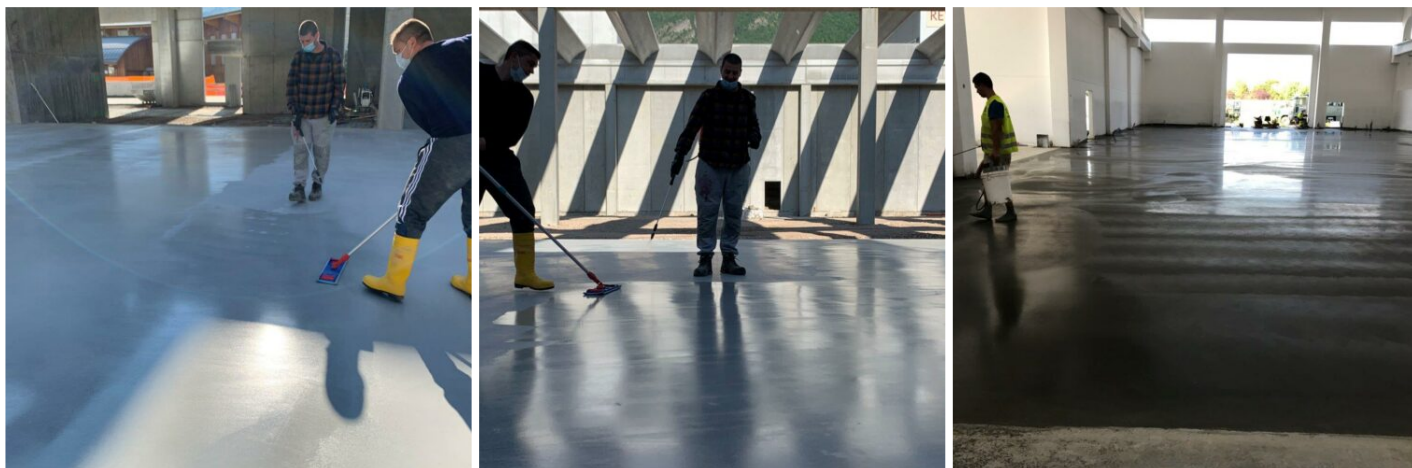
Applicare da 0,25 a 0,40 kg di QL Fluosil per ogni metro quadrato di superficie da trattare.

## STOCCAGGIO E CONSERVAZIONE

Teme il gelo. Stoccare il prodotto nel suo imballaggio originale in ambiente fresco, asciutto e al riparo dal gelo e dalla luce diretta del sole. Un'inadeguata conservazione del prodotto può causare una perdita delle prestazioni reologiche.



## GALLERIA FOTOGRAFICA



## VOCE DI CAPITOLATO

Trattamento consolidante ed antipolvere delle superfici in calcestruzzo mediante applicazione di liquido impregnante in soluzione acquosa tipo QL Fluosil di Azichem Srl, a base di silicati e fluosilicati minerali. QL Fluosil reagisce con gli idrossidi ed i sali alcalini presenti nel calcestruzzo, trasformandoli in composti stabili, insolubili e resistenti. Tale reazione garantisce un incremento di resistenza all'usura e al logoramento dal 200% al 400%, migliore resistenza ai cicli di gelo/disgelo, significativi incrementi della stabilità chimica. Il supporto, prima dell'applicazione del prodotto, dovrà essere opportunamente preparato al fine di risultare: pulito, inumidito, privo di imbrattamenti, esente da polvere, etc. Applicare a più mani, a spruzzo o direttamente con lavasciuga operando le seguenti diluizioni:

- superfici porose: ripetute applicazioni di una soluzione di acqua e QL Fluosil nel rapporto 1:1
  - superfici compatte: applicare in tre mani successive, a decrescente diluizione con acqua. 1^ mano 1:3, 2^ mano 1:2, 3^ mano 1:1.
- Consumo: da 250 a 400 g/m<sup>2</sup>

Caratteristiche tecniche di QL Fluosil di Azichem Srl

- Peso specifico: 1,13 kg/dm<sup>3</sup>
- Resistente ai raggi UV
- Non Infiammabile



## AVVERTENZE E PRECAUZIONI

QL Fluosil può essere applicato su supporti in calcestruzzo che abbiano una vita di almeno 30 giorni. Si sconsiglia inoltre di utilizzare QL Fluosil nel caso di pavimentazioni industriali in calcestruzzo colorate; in questi casi, consigliamo l'utilizzo di QL Nano Lithium.

Attenzione, è un prodotto moderatamente caustico e corrosivo. Le informazioni generali, così come le indicazioni ed i suggerimenti di impiego di questo prodotto, riportati nella presente scheda tecnica ed eventualmente forniti anche verbalmente o per iscritto, corrispondono allo stato attuale delle nostre conoscenze scientifiche e pratiche.

I dati tecnici e prestazionali eventualmente riportati sono il risultato di prove di laboratorio condotte in ambiente controllato e come tali possono subire modifiche in relazione alle effettive condizioni di messa in opera.

Prodotto per uso professionale, Azichem Srl non si assume alcuna responsabilità derivante da prestazioni inadeguate correlate ad un uso improprio del prodotto, o legata a difetti derivanti da fattori o elementi estranei alla qualità dello stesso, inclusa l'errata conservazione. Chi intenda fare uso del prodotto è tenuto a stabilire, prima dell'utilizzo, se lo stesso sia o meno adatto all'impiego previsto, assumendosi ogni responsabilità conseguente.

Le caratteristiche tecniche e prestazionali contenute in questa scheda tecnica sono aggiornate periodicamente. Per una consultazione in tempo reale collegarsi al sito: [www.azichem.com](http://www.azichem.com). La data di revisione è indicata nello spazio al piede. La presente edizione annulla e sostituisce ogni altra precedente.

Si ricorda che l'utilizzatore è tenuto a prendere visione della più recente Scheda di Sicurezza di questo prodotto, contenente i dati chimico-fisici e tossicologici, le frasi di rischio ed altre informazioni per poter trasportare, utilizzare e smaltire il prodotto e i suoi imballaggi in sicurezza. Per la consultazione collegarsi al sito: [www.azichem.com](http://www.azichem.com).

È vietato disperdere il prodotto e/o l'imballaggio nell'ambiente.

