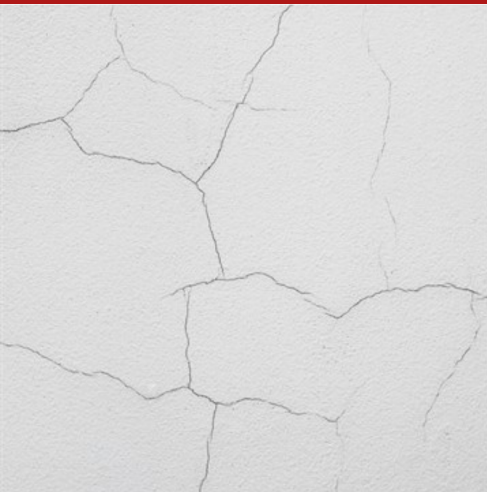


Sanaxil Filler

Fondo anticavillature microporoso per pareti e superfici verticali



Fondo anticavillatura a base di inerti silicei di differenti granulometrie, silicato di potassio, microfibre di nylon e specifici agenti, in uno speciale mix in grado di garantire l'impermeabilità all'acqua, l'idrorepellenza, la permeabilità al vapore. Specifico per la bonifica di superfici verticali interne ed esterne, caratterizzate da significative presenze di cavillature da ritiro (anche di larghezza sino a 1 mm), per la regolarizzazione omogeneizzante in genere. Utilizzabile anche come fondo per ottenere un effetto rustico della finitura. Particolarmente adatto per la bonifica antifessurativa di edifici storici.

CODICE DOGANALE: 3209 9000

COMPONENTI: Monocomponente

ASPETTO: Liquido

COLORI DISPONIBILI: Richiedere i colori disponibili

IMBALLAGGI E DIMENSIONI: Secchio da 25 kg - Secchio da 5 kg

COS'È SANAXIL FILLER

Sanaxil Filler, per la sua natura minerale e l'adesione chimica che realizza, rappresenta una sensibile rivoluzione dei tradizionali concetti di adesione ai supporti: penetra profondamente nelle porosità, reagisce con i componenti del tessuto murario dando luogo ad un insieme "silicizzato" omogeneo, indissolubile e traspirante; non forma pellicole, è idrorepellente ed è inattaccabile da muffe e microrganismi. Applicato in abbinamento a pitture o intonachini ne migliora sostanzialmente la durata nel tempo, in quanto conferisce uno spessore maggiore agli interventi di rivestimento e pitturazione. Sanaxil Filler è costituito da silicato di potassio stabilizzato, aggregati silicei e pigmenti naturali. Presenta una elevata traspirabilità, una spiccata attitudine antimuffa ed antibatterica. Non presenta solventi, diluenti, sostanze nocive in generale.

CAMPI D'IMPIEGO

Microrasatura di fondo, per successivi rivestimenti con pitture o con intonachini, specifica per la bonifica anticavillatura di ampie superfici verticali di palazzi e condomini in genere. Realizzazione di un fondo a spessore per migliorare la durata del rivestimento.

SUPPORTI CONSENTITI

Intonaci - Calcestruzzo - Malte cementizie, alla calce e miste - Fibrocemento - Pitture e intonachini

PREPARAZIONE DEI SUPPORTI

Le superfici di applicazione dovranno risultare pulite, prive di imbrattamenti, parti friabili e incoerenti, polvere ecc...

E' consigliabile trattare preliminarmente i supporti con lo specifico fissativo Sanaxil Fix (tal quale, o diluito con acqua sino ad un rapporto 1:1).



MODALITÀ D'IMPIEGO

Sanaxil Filler è da utilizzare esclusivamente per le bonifiche e le condizioni precedentemente riportate. Può essere applicato a rullo o pennello in una o due mani, eventualmente previa diluizione con il 10 - 15% di Sanaxil Fix o in alternativa fino al 10% di acqua.


METODI DI APPLICAZIONE


Rullo - Spatola

PULIZIA STRUMENTI


Acqua


CARATTERISTICHE FONDAMENTALI

 Conservabilità: 12 mesi


 Esente da solventi


 Prodotto in Evidenza

 Usare indossando guanti protettivi

 Diametro: 0.2 - 0.4 mm

 Peso specifico: 1.9 kg/dm³

 Temperatura di applicazione: +5 / +30 °C

 Usare indossando occhiali protettivi

SPECIFICHE TECNICHE

a 20°C
Indurimento completo **16 - 32 h**

a 20°C
Indurimento al tatto **4 h**

CONSUMI

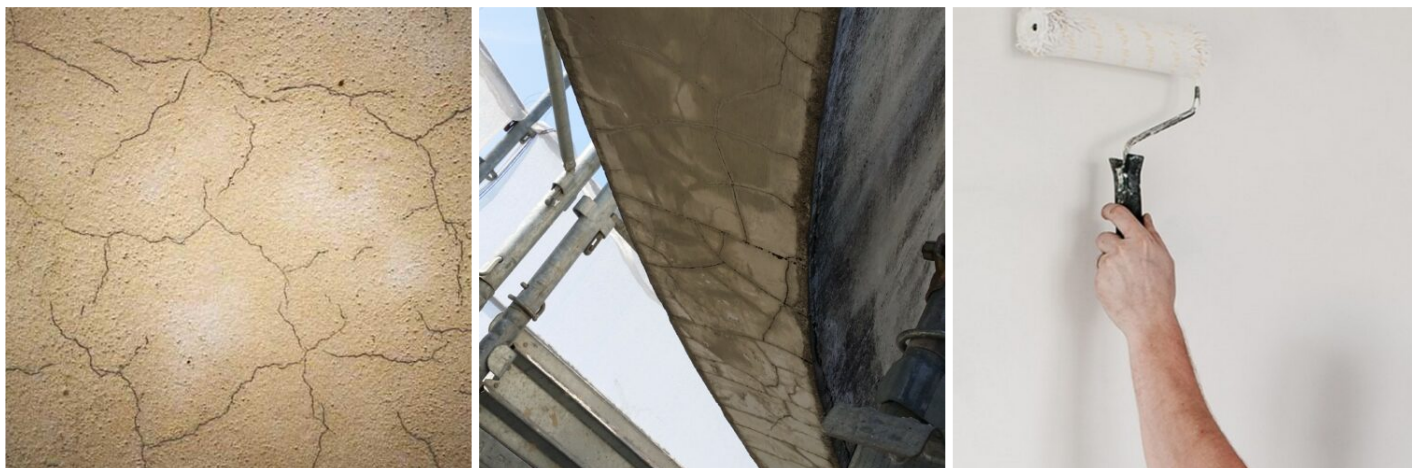
Da 0,50 a 0,80 grammi di Sanaxil Filler per ogni metro quadrato di superficie da trattare.

STOCCAGGIO E CONSERVAZIONE

Teme il gelo. Stoccare il prodotto nel suo imballaggio originale in ambiente fresco, asciutto e al riparo dal gelo e dalla luce diretta del sole. Un'inadeguata conservazione del prodotto può causare una perdita delle prestazioni reologiche. Teme l'umidità.



GALLERIA FOTOGRAFICA



VOCE DI CAPITOLATO

Regolarizzazione e silicizzazione del supporto mediante applicazione a rullo o pennello di mano di fondo a base di silicato di potassio, inerti silicei e microfibre di nylon, tipo Sanaxil Filler di Azichem Srl, specifica per la bonifica di superfici verticali interne ed esterne, caratterizzate da significative presenze di cavillature da ritiro (anche di larghezza sino ad 1 mm). Il supporto, prima dell'applicazione del prodotto, dovrà essere opportunamente preparato, pulito, privo di polvere, esente da parti incoerente e tracce di vecchie pitture organiche. Consumo Sanaxil Filler = 0,5 kg/m²

Caratteristiche tecniche di Sanaxil Filler di Azichem Srl:

- Indurimento al tatto (a 20 °C): 4 h
- Indurimento completo (a 20 °C): 16 - 32 h
- Diametro inerte: 0,2 - 0,4 mm
- Peso specifico: 1,9 kg/dm³

AVVERTENZE E PRECAUZIONI

Durante l'applicazione proteggere vetri, metalli smaltati, alluminio, piastrelle lucide ecc., che possono essere opacizzate dal contatto accidentale con soluzioni di silicati.

Evitare l'applicazione in presenza di piovosità e di umidità elevata.

In funzione delle condizioni di temperatura all'atto della stesura, e durante le fasi di asciugatura ed essiccazione, i colori potranno subire leggere variazioni cromatiche.

