

QL Nano Lithium Hard

Indurente, sigillante, addensante, consolidante e protettivo



Trattamento indurente, sigillante e addensante chimico ai silicati di litio per superfici in calcestruzzo esistenti. Penetra e sigilla il calcestruzzo reagendo chimicamente e formando una superficie durevole, trasparente, estremamente dura, inorganica, traspirante e resistente all'abrasione. Eccellente per le pavimentazioni in calcestruzzo che richiedono una protezione a lungo termine da usura, esposizione a condizioni sfavorevoli, umidità, accumuli di sporcizia, alcalinità ed efflorescenza (residuo di sale).

CODICE DOGANALE: 3824 9970

COMPONENTI: Monocomponente

ASPETTO: Liquido

COLORI DISPONIBILI: Trasparente

IMBALLAGGI E DIMENSIONI: Tanica da 5 l - Tanica da 25 l

CERTIFICAZIONI OTTENUTE E NORMATIVE



COS'È QL NANO LITHIUM HARD

QL Nano Lithium Hard penetra in profondità nei pori capillari del calcestruzzo, reagendo chimicamente con la calce libera per formare un legame permanente e insolubile con il calcestruzzo. Crea uno strato superficiale protettivo, traspirante e resistente all'abrasione. Fornisce una finitura più forte, impenetrabile e gradevole dal punto di vista estetico (satinata - lucida) in grado di resistere a polvere, macchie e deterioramento. Riduce gli interventi di manutenzione e i costi di pulitura e riparazione. - E' l'unico indurente chimico che contribuisce ad attenuare e impedire la reazione alcali-silice ("reazione alcali-aggregati" o ASR). - E' in soluzione acquosa e non contiene solventi. E' inodore, non è infiammabile, non è tossico, non teme i cicli di gelo e disgelo, non è cancerogeno, non contiene sostanze volatili (VOC free) e può essere utilizzato anche in locali chiusi. - Compatibile con altri materiali tipo: resine epossidiche, poliuretaniche, acriliche, ecc. - E' resistente ai raggi UV e rimane stabile nel tempo. È certificato per contatto con sostanze alimentari.

CAMPI D'IMPIEGO

Trattamento indurente, sigillante, consolidante, antipolvere delle pavimentazioni industriali e massetti in calcestruzzo, sia vecchie che nuove, sia grigie che colorate.

SUPPORTI CONSENTITI

Calcestruzzo - Massetti di sottofondo



PREPARAZIONE DEI SUPPORTI

Le superfici di applicazione dovranno risultare pulite, prive di imbrattamenti, parti friabili e incoerenti, polvere ecc.

MODALITÀ D'IMPIEGO

Applicare QL Nano Lithium Hard mediante spruzzatore, rullo o spazzola su superfici in calcestruzzo esistenti. Verificare sempre che le superfici di calcestruzzo siano idonee e in grado di offrire i risultati desiderati. Prima di ispezionare e approvare l'applicazione desiderata, lasciare che la superficie sia perfettamente asciutta. Il tempo di applicazione sul supporto indurito dovrà rispettare 24 ore almeno nel periodo estivo. Consigliati da 4 a 7 giorni durante il resto dell'anno. SUPERFICI IN CALCESTRUZZO ESISTENTI - Pulire accuratamente il substrato, eliminando tutti i materiali estranei quali prodotti antiaderenti, indurenti, oli sformanti, polvere, efflorescenze di costruzione, residui di muri in gesso ecc. Prima di procedere, assicurarsi che la superficie sia asciutta. - Utilizzare un nebulizzatore a bassa pressione per applicare QL Nano Lithium Hard in maniera tale da saturare la superficie. - Lasciare che QL Nano Lithium Hard agisca per 20-30 minuti. - Lasciar asciugare la superficie.

METODI DI APPLICAZIONE


Nebulizzazione airless a bassa pressione - Spazzolone - Spruzzo


PULIZIA STRUMENTI


Acqua

CARATTERISTICHE FONDAMENTALI

 Conservabilità: 12 mesi

 Non infiammabile

 Resistente ai raggi UV

 Esente da solventi

 Peso specifico: 1.11 kg/dm³

SPECIFICHE TECNICHE

pH 11

CONSUMI

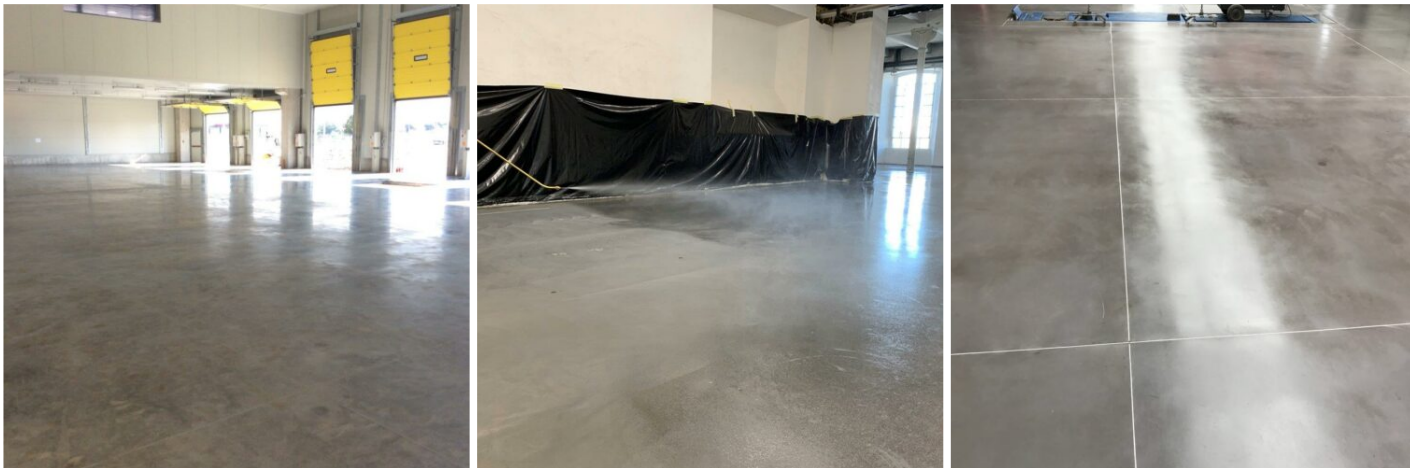
Da 0,07 a 0,09 litri di QL Nano Lithium Hard per ogni metro quadrato di superficie da trattare.

STOCCAGGIO E CONSERVAZIONE

Teme il gelo. Stoccare il prodotto nel suo imballaggio originale in ambiente fresco, asciutto e al riparo dal gelo e dalla luce diretta del sole. Un'inadeguata conservazione del prodotto può causare una perdita delle prestazioni reologiche.



GALLERIA FOTOGRAFICA



VOCE DI CAPITOLATO

Trattamento consolidante-antipolvere, non pellicolare, di superfici in calcestruzzo mediante applicazione, con pompa airless a bassa pressione, di liquido impregnante nano-tecnologico a base di silicati di litio in soluzione acquosa, tipo QL Nano Lithium Hard di AZICHEM Srl. Il supporto, prima dell'applicazione del prodotto, dovrà essere asciutto e opportunamente preparato al fine di risultare: pulito, privo di imbrattamenti e patine potenzialmente distaccanti, esente da polvere e materiali estranei quali: prodotti antiaderenti, pitture, vernici, resine, oli disarmanti. Lasciare che QL Nano Lithium Hard agisca per 20-30 minuti. Consumo 0,09 lt/m²

Caratteristiche tecniche di QL Nano Lithium Hard di Azichem srl:

- Peso specifico: 1,10 kg/lt
- Esente da solventi
- Resistente ai raggi U.V.
- Non infiammabile
- pH: 11

AVVERTENZE E PRECAUZIONI

PRECAUZIONI PER LA SALUTE E LA SICUREZZA

QL Nano Lithium Hard è una soluzione acquosa di silicato di litio che utilizza composti proprietari. È un trattamento alcalino che può irritare gli occhi e la cute. **TENERE AL DI FUORI DELLA PORTATA DEI BAMBINI.** QL Nano Lithium Hard corrode il vetro e le superfici verniciate. Lavare immediatamente con acqua il prodotto accidentalmente spruzzato su vetro o superfici verniciate. Attenzione: le superfici trattate con QL Nano Lithium Hard possono risultare scivolose. La vendita e la rivendita al pubblico sono vietate. Questo prodotto è destinato esclusivamente all'uso professionale e deve essere applicato da un soggetto autorizzato o da un addetto all'assistenza tecnica autorizzato.

