

Osmocem Flex

Impermeabilizzante cementizio bicomponente per terrazze e murature



Impermeabilizzante cementizio osmotico, bicomponente, in dispersione acquosa, polimero modificato, altamente flessibile e deformabile, a comportamento plasto-elastico. Applicazione a spatola, pennello o rullo. Ideale per l'impermeabilizzazione di terrazze, balconi e piscine, prima della posa della pavimentazione in piastrelle o mattonelle. Idoneo al contatto con acqua potabile.

CODICE DOGANALE: 3824 5090

COMPONENTI: Bicomponente

ASPETTO: Polvere + Liquido

COLORI DISPONIBILI: Bianco / Grigio

IMBALLAGGI E DIMENSIONI: Sacco da 24 kg [A] - Tanica da 8 kg [B] - Kit: 1 Sacco da 24 kg [A] + 1 Tanica da 8 kg [B] - Pallet: 50 x (Sacco da 24 kg [A]) - Pallet: 50 x (Tanica da 8 kg [B])

CERTIFICAZIONI OTTENUTE E NORMATIVE



COS'È OSMOCEM FLEX

Osmocem Flex ha conseguito il certificato di compatibilità per il contatto ed il contenimento di acqua potabile e sostanze alimentari, secondo Direttiva 89/93/CE (Certificato conseguito il 30/01/2015 presso il Laboratorio Cogesur - Bureau Veritas del Puerto de Santa Maria, Spagna). Prodotto professionale bicomponente. Proporzionamento di componente A + componente B appositamente studiato per dare all'applicatore certezza del risultato e garanzia di un lavoro a regola d'arte: la tanica del componente B (8 kg) è leggermente sovradosata rispetto alla quantità necessaria per impastare il sacco (24 kg), consentendo all'applicatore, prima della stesura del prodotto, di prelevare dalla tanica fino ad 1 lt della speciale resina del componente B, diluire con 1 lt di acqua e utilizzare questa emulsione acquosa per primerizzare il supporto d'applicazione; in questo modo si eseguono, con una semplice e veloce primerizzazione, almeno tre operazioni straordinariamente efficaci: a) espulsione dell'aria dalla porosità superficiale _ turapori (con riduzione drastica delle ben note bollosità che si manifestano sui prodotti elastici a basso spessore); b) diminuzione dell'assorbimento del supporto (a garanzia di un'ideale maturazione della rasatura impermeabile); c) incremento di adesione grazie alla penetrazione in profondità della componente polimerica.

CAMPI D'IMPIEGO

Impermeabilizzazione di opere di contenimento in calcestruzzo (vasche, piscine, condotte, ambiti di contenimento alimentare, ecc.) purchè sufficientemente porosi ed assorbenti e privi di qualsiasi trattamento superficiale impermeabilizzante e/o idrorepellente, sia chimico (silossani, epossidici, poliuretani, ecc.) che naturale (ceratura).. Impermeabilizzazione di balconi, terrazze, bagni, docce, ecc., preliminarmente alla posa di successivi intonaci, massetti, rivestimenti ceramici. Rivestimento impermeabilizzante di murature contro terra, di intonaci microfessurati. Rasature deformabili in genere.



SUPPORTI CONSENTITI

Calcestruzzo - Mattonelle e piastrelle - Massetti di sottofondo

PREPARAZIONE DEI SUPPORTI

Le superfici di applicazione dovranno risultare pulite, prive di imbrattamenti, parti friabili e incoerenti, polvere, trattamenti idrorepellenti in genere, ecc... È sempre consigliabile primerizzare il supporto d'applicazione con circa 100-150 gr/m² di lattice adesivo componente B; in questo modo si eseguono, con una semplice e veloce primerizzazione, almeno tre operazioni straordinariamente efficaci: a) espulsione dell'aria dalla porosità superficiale _ turapori (con riduzione drastica delle ben note bollosità che si manifestano sui prodotti elastici a basso spessore); b) diminuzione dell'assorbimento del supporto (a garanzia di un'ideale maturazione della rasatura impermeabile); c) incremento di adesione grazie alla penetrazione in profondità della componente polimerica. È sempre consigliabile primerizzare il supporto d'applicazione con circa 100-150 gr/m² di lattice adesivo componente B; in questo modo si eseguono, con una semplice e veloce primerizzazione, almeno tre operazioni straordinariamente efficaci: a) espulsione dell'aria dalla porosità superficiale _ turapori (con riduzione drastica delle ben note bollosità che si manifestano sui prodotti elastici a basso spessore); b) diminuzione dell'assorbimento del supporto (a garanzia di un'ideale maturazione della rasatura impermeabile); c) incremento di adesione grazie alla penetrazione in profondità della componente polimerica.

Le fessure da ritiro plastico o igrometrico, eventualmente presenti, dovranno essere preliminarmente bonificate con prodotti e tecniche adeguate. Nel caso di estese superfici di rivestimento è necessario prevedere "camini" di sfogo del vapore, opportunamente dislocati.

MODALITÀ D'IMPIEGO

Osmocem Flex viene fornito in due componenti predosati che debbono essere mescolati a fondo, con mescolatori a basso numero di giri (max. 300 giri/minuto) sino ad ottenere un impasto omogeneo, privo di grumi. Deve essere assolutamente evitata l'aggiunta di altri ingredienti. La tanica del componente B (8 kg) è leggermente sovradosata rispetto alla quantità necessaria per impastare il sacco (24 kg), consentendo all'applicatore, prima della stesura del prodotto, di prelevare dalla tanica fino ad 1 lt della speciale resina del componente B, diluire con 1 lt di acqua e utilizzare questa emulsione acquosa per primerizzare il supporto d'applicazione (vedi anche il paragrafo Caratteristiche e Vantaggi). In caso di clima eccezionalmente arido, è possibile operare moderate correzioni della consistenza, ove necessario, aggiungendo acqua sino ad un massimo dell'8%. L'aggiunta dell'acqua deve avvenire ad impasto pronto, protraendo la miscelazione sino alla migliore omogeneità.

Nella impermeabilizzazione di terrazze e balconi, **Osmocem Flex** dovrà essere applicato in due mani successive, di spessore pari a circa 1 mm cadauna (1,8 kg/m² circa per mano), ciascuna delle quali dovrà essere posta in opera quando la precedente apparirà calpestabile (non prima di 4 ore a 20°C). Si raccomanda di interporre nello spessore di **Osmocem Flex**, tra la prima e la seconda mano, la rete in fibra di vetro alcalino-resistente Armaglass 160. Dovrà anche essere predisposta, tra il massetto di sottofondo e i muri di elevazione, la bandella auto-adesiva in butile Proband. Si raccomanda infine di posizionare la speciale bandella elastica Elastotex 120, o Elastotex 120 Cloth, in corrispondenza degli eventuali giunti di dilatazione, fissandola con lo stesso **Osmocem Flex**.

METODI DI APPLICAZIONE

Intonacatrice - Pennello - Pompa - Rullo - Spatola - Spazzolone

PULIZIA STRUMENTI


Acqua


CARATTERISTICHE FONDAMENTALI

 Conservabilità: 12 mesi

 Idoneo al contatto con acqua potabile

A:B Rapporto di miscela: 3:1 _

 Diametro massimo aggregato: < 0.4 mm

 Pot life: 60 min

 Temperatura di applicazione: +8 / +30 °C



Prodotto e distribuito da **AZICHEM srl**
Via Giovanni Gentile, 16/A - 46044 Goito (MN), Italy
Tel: +39 0376.604185 / 604365
Fax: +39 0376 604398
www.azichem.com - info@azichem.com

Aggiornamento del **06-07-2022**
Condizioni di vendita e avvertenze legali consultabili su
www.azichem.it/disclaimer
Totale pagine di questo documento: 4

SPECIFICHE TECNICHE

UNI EN 13057

Assorbimento capillare **0.06 kg•h^{0.5}/m²**

UNI EN 1015-12

Legame di aderenza **1.50 N/mm²**

Sd EN ISO 7783-1

Permeabilità al vapore acqueo **CLASS I**

UNI EN 1015-6

Massa volumica **1800 kg/m³**

Capacità di bridging su fessure di ampiezza **0.5-1.0 mm**

DIN 53504

Allungamento a rottura **17.2 %**

A:B

Rapporto di miscela dei componenti **3:1**

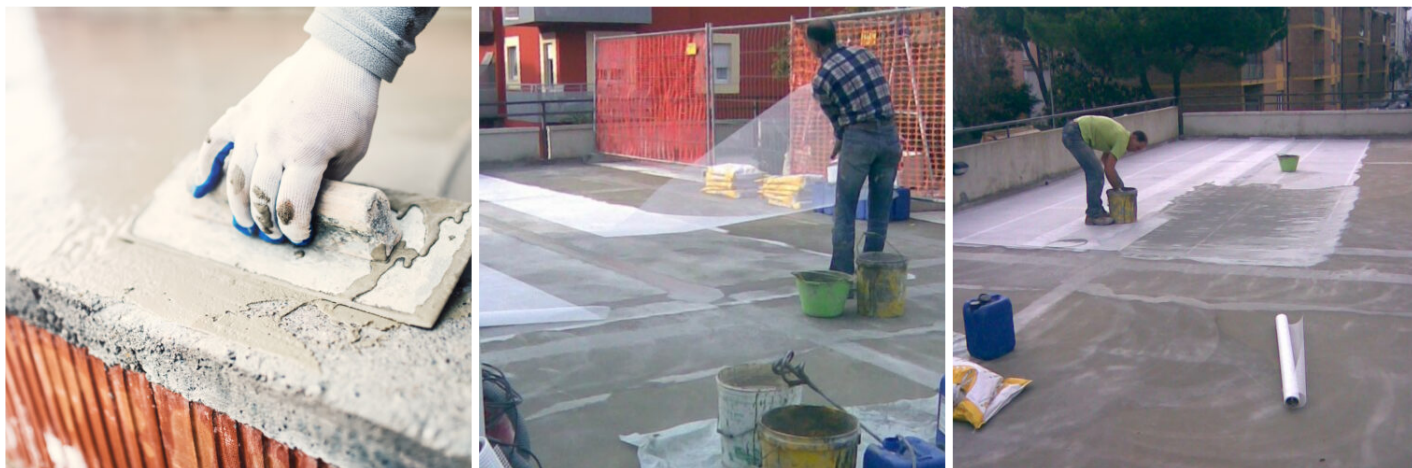
CONSUMI

Circa 1,8 kg/m² di **Osmocem Flex** per ogni millimetro di spessore da realizzare.

STOCCAGGIO E CONSERVAZIONE

Stoccare il prodotto nel suo imballaggio originale in ambiente fresco, asciutto e al riparo dal gelo e dalla luce diretta del sole. Un'inadeguata conservazione del prodotto può causare una perdita delle prestazioni reologiche. Teme l'umidità.

GALLERIA FOTOGRAFICA



Prodotto e distribuito da **AZICHEM srl**
Via Giovanni Gentile, 16/A - 46044 Goito (MN), Italy
Tel: +39 0376.604185 / 604365
Fax: +39 0376 604398
www.azichem.com - info@azichem.com

Aggiornamento del **06-07-2022**
Condizioni di vendita e avvertenze legali consultabili su
www.azichem.it/disclaimer
Totale pagine di questo documento: 4

VOCE DI CAPITOLATO

Rasatura impermeabile sottopiastrella di terrazzi e balconi mediante applicazione a spatola, pennello o rullo di formulato cementizio bicomponente, a comportamento elasto-plastico, tipo **Osmocem Flex** di Azichem Srl. Il supporto dovrà essere opportunamente preparato al fine di risultare pulito, esente da tracce di vecchie pitture, privo di polvere etc. Applicare in due mani successive, di spessore pari a circa 1 mm cadauna (1,8 kg/m² circa per mano), con la mano finale posta in opera quando la prima mano è calpestabile (non prima di 4 ore a 20 °C). Interporre nello spessore di **Osmocem Flex**, tra la prima e la seconda mano, la rete in fibra di vetro alcalino-resistente Armaglass 160. Bandelle elastiche a cavallo dei giunti di ripresa o di contrazione-dilatazione (tipo Proband o Elastotex 120, o Elastotex 120 Cloth), possono essere fissate con lo stesso Osmocem Flex. Consumo: 1,8 kg/m²/mm. Per singola mano: spessore minimo d'applicazione = 1 mm _ spessore massimo d'applicazione = 5 mm.

Caratteristiche tecniche di **Osmocem Flex** di Azichem Srl:

- Allungamento a rottura (DIN 53504): 17,2%
- Assorbimento capillare (UNI EN 13057): 0,06 kg•h^{0,5}/m²
- Capacità di bridging su fessure di ampiezza: 0,5-1,0 mm
- Legame di aderenza (UNI EN 1015-12): 1,50 N/mm²
- Massa volumica (UNI EN 1015-6): 1800 kg/m³
- Permeabilità al vapore acqueo Sd (EN ISO 7783-1): CLASSE I
- Rapporto di miscela dei componenti A:B=3:1

AVVERTENZE E PRECAUZIONI

Non utilizzare **Osmocem Flex** su supporti fortemente degradati o incoerenti, poichè rischierebbero di vanificare la bontà della impermeabilizzazione. Non applicare su supporti poco o non porosi o precedentemente rivestiti con trattamenti idrorepellenti in genere, se non dopo opportuno irruvidimento mediante bocciardatrici, levigatrici e attrezzature adatte a trattamenti preparatori dei supporti, o previo opportuno trattamento con idonei primer polimerici.

