

Consilex No-Stain WV

Soluzione idro-oleo repellente base acqua, antimacchia, per supporti porosi



Prodotto idro-oleorepellente, antimacchia a basso impatto ambientale particolarmente indicato per il trattamento di materiali assorbenti e porosi. La sostanza attiva penetra nel supporto minerale assorbente per impregnazione capillare, mantenendo l'aspetto originario e proteggendo il materiale trattato da efflorescenze saline, olio, grassi e soluzioni acquose senza apportare variazioni cromatiche, variare la permeabilità al vapore d'acqua e creare superfici lucide o appiccicose. Prodotto conforme alle linee guida della FDA sul contatto con sostanze alimentari.

CODICE DOGANALE: 3824 9970

COMPONENTI: Monocomponente

ASPETTO: Liquido

COLORI DISPONIBILI: Trasparente

IMBALLAGGI E DIMENSIONI: Tanica da 5 kg - Tanica da 25 kg

CERTIFICAZIONI OTTENUTE E NORMATIVE



CAMPI D'IMPIEGO

Trattamento impregnante, idro-oleo repellente, antimacchia, non pellicolare, incolore, di materiali porosi assorbenti.

SUPPORTI CONSENTITI

Tufo - Pietre naturali e porfidi - Laterizi

PREPARAZIONE DEI SUPPORTI

Si consiglia di trattare superfici precedentemente pulite da sali solubili e sporcizia avendo cura di eliminare anche le parti con scarsa aderenza superficiale. E' sempre indispensabile chiudere le fessure superiori a 0,3 mm. Applicare su superfici asciutte. In caso di pioggia o di lavaggio delle superfici, attendere 3 giorni prima del trattamento a temperatura di almeno 20 °C.

MODALITÀ D'IMPIEGO

Le soluzioni di Consilex No-Stain WV vengono applicate a pennello o spruzzo a bassa pressione direttamente sulle superfici da trattare e adeguatamente preparate. A causa dell'eterogeneità dei supporti che è possibile trattare con Consilex No-Stain WV, si consiglia di effettuare prove preliminari sui supporti per verificare la concentrazione, la quantità necessaria di prodotto diluito da utilizzare ed eventuali variazioni cromatiche causate da trattamenti precedenti.






METODI DI APPLICAZIONE



Impregnazione - Nebulizzazione airless a bassa pressione - Pennello - Spruzzo

PULIZIA STRUMENTI

Acqua

CARATTERISTICHE FONDAMENTALI

-  Conservabilità: 12 mesi
-  Non infiammabile
-  Usare indossando occhiali protettivi

-  Esente da solventi
-  Usare indossando guanti protettivi

SPECIFICHE TECNICHE

Prodotto non-pellicolare

Sostanza inodore

pH 5 ± 1

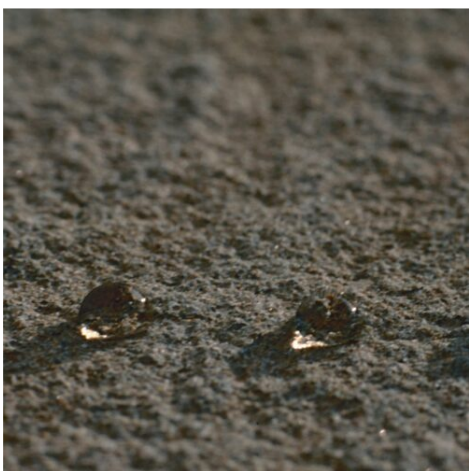
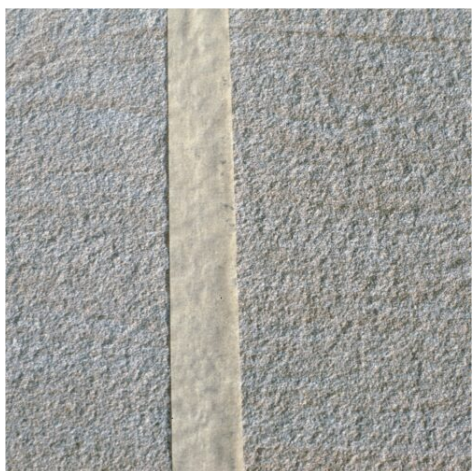
CONSUMI

Da 0,15 a 0,25 kg di Consilex No-Stain WV per metro quadrato di superficie da trattare, in base alla porosità del supporto.

STOCCAGGIO E CONSERVAZIONE

Teme il gelo. Un'inadeguata conservazione del prodotto può causare una perdita delle prestazioni reologiche. I contenitori aperti devono essere utilizzati immediatamente. Stoccare il prodotto ad una temperatura compresa tra +5°C e +35°C.

GALLERIA FOTOGRAFICA



Prodotto e distribuito da **AZICHEM srl**
Via Giovanni Gentile, 16/A - 46044 Goito (MN), Italy
Tel: +39 0376.604185 / 604365
Fax: +39 0376 604398
www.azichem.com - info@azichem.com

Aggiornamento del **27-10-2021**
Condizioni di vendita e avvertenze legali consultabili su
www.azichem.it/disclaimer
Totale pagine di questo documento: 3

VOCE DI CAPITOLATO

Trattamento idro-oleorepellente, antimacchia, incolore, trasparente di materiali assorbenti e porosi tipo CONSILEX NO STAIN WV di Azichem srl, la cui sostanza attiva penetra nel supporto per impregnazione capillare, mantenendo inalterata la permeabilità al vapore d'acqua dei materiali trattati, senza superfici lucide o appiccicose. Prodotto conforme alle linee guida della FDA sul contatto con sostanze alimentari.

AVVERTENZE E PRECAUZIONI

Le informazioni generali, così come le indicazioni ed i suggerimenti di impiego di questo prodotto, riportati nella presente scheda tecnica ed eventualmente forniti anche verbalmente o per iscritto, corrispondono allo stato attuale delle nostre conoscenze scientifiche e pratiche.

I dati tecnici e prestazionali eventualmente riportati sono il risultato di prove di laboratorio condotte in ambiente controllato e come tali possono subire modifiche in relazione alle effettive condizioni di messa in opera.

Azichem Srl non si assume alcuna responsabilità derivante da prestazioni inadeguate correlate ad un uso improprio del prodotto, o legata a difetti derivanti da fattori o elementi estranei alla qualità dello stesso, inclusa l'errata conservazione.

Chi intenda fare uso del prodotto è tenuto a stabilire, prima dell'utilizzo, se lo stesso sia o meno adatto all'impiego previsto, assumendosi ogni responsabilità conseguente.

Le caratteristiche tecniche e prestazionali contenute in questa scheda tecnica sono aggiornate periodicamente. Per una consultazione in tempo reale collegarsi al sito: www.azichem.com. La data di revisione è indicata nello spazio a lato. La presente edizione annulla e sostituisce ogni altra precedente.

Si ricorda che l'utilizzatore è tenuto a prendere visione della più recente Scheda di Sicurezza di questo prodotto, contenente i dati chimico-fisici e tossicologici, le frasi di rischio ed altre informazioni per poter trasportare, utilizzare e smaltire il prodotto e i suoi imballaggi in sicurezza. Per la consultazione collegarsi al sito: www.azichem.com.

È vietato disperdere il prodotto e/o l'imballaggio nell'ambiente.

