

Proband

Bandella impermeabilizzante autoadesiva a base di gomma butilica



Nastro adesivo, a freddo, idrorepellente, composto da uno strato a consistenza visco-elastica in gomma butilica, rivestito con un tessuto non-tessuto, in polipropilene, per l'impermeabilizzazione elastica di giunti non strutturali in balconi, terrazze, ecc.. Dimensioni della bandella: 80 mm x 0.9 mm.

CODICE DOGANALE: 5603 1410

COMPONENTI: Monocomponente

ASPETTO: Nastro

COLORI DISPONIBILI: Grigio

IMBALLAGGI E DIMENSIONI: Rotolo da 10 m

CARATTERISTICHE E VANTAGGI

Il rivestimento in tessuto non-tessuto di Proband è composto da fibre in polipropilene puro al 100%, con una grammatura di 30 g/m² e una resistenza a rottura di 45 N.

CAMPI D'IMPIEGO

Impermeabilizzazione elastica di giunti non strutturali in balconi e terrazze, specialmente nella "cordolatura" protettiva delle giunzioni di connessioni tra il massetto e la parete verticale.

SUPPORTI CONSENTITI

Calcestruzzo - Mattonelle e piastrelle - Massetti di sottofondo

PREPARAZIONE DEI SUPPORTI

I supporti d'applicazione debbono risultare puliti, asciutti, integri, coerenti, esenti da imbrattamenti e polvere.

MODALITÀ D'IMPIEGO

La bandella è provvista di una speciale pellicola in carta oleata sul lato adesivo. Per l'applicazione procedere al distacco della pellicola protettiva e posizionare la bandella nella sua sede finale, con il lato adesivo rivolto verso il supporto. Applicare una leggera pressione con la mano per assicurare una corretta adesione al supporto. Continuare quindi il distacco della pellicola di protezione con il procedere dello svolgimento del rotolo e della posa in opera, curando di evitare la formazione di bolle.





METODI DI APPLICAZIONE

Applicazione manuale


CARATTERISTICHE FONDAMENTALI


 Conservabilità: 12 mesi

 Non infiammabile

 Temperatura di applicazione: +5 / +40 °C

 Larghezza: 8 cm

 Resistente ai raggi UV

 Usare indossando guanti protettivi

SPECIFICHE TECNICHE

Temperatura di esercizio **-30 / +80 °C**

Grammatura **30 g/m²**

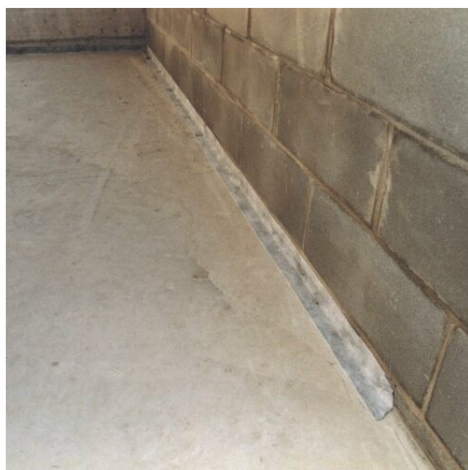
CONSUMI

1,1 m/m : n° 1 metro di Proband per ogni metro lineare, avendo l'accortezza di sovrapporre i rotoli di circa 5-10 cm in corrispondenza dei bordi del nastro.

STOCCAGGIO E CONSERVAZIONE

Stoccare il prodotto nel suo imballaggio originale in ambiente fresco, asciutto e al riparo dal gelo e dalla luce diretta del sole. Stoccare il prodotto ad una temperatura compresa tra +5°C e +35°C.

GALLERIA FOTOGRAFICA



Prodotto e distribuito da **AZICHEM srl**
Via Giovanni Gentile, 16/A - 46044 Goito (MN), Italy
Tel: +39 0376.604185 / 604365
Fax: +39 0376 604398
www.azichem.com - info@azichem.com

Aggiornamento del **25-08-2020**
Condizioni di vendita e avvertenze legali consultabili su
<https://www.azichem.com/condizioni-general-di-vendita>
Totale pagine di questo documento: 3

VOCE DI CAPITOLATO

Impermeabilizzazione elastica dei giunti non strutturali mediante applicazione di bandella autoadesiva tipo Proband di Azichem Srl, composta da uno strato visco-elastico in gomma butilica rivestito da uno strato di tessuto non-tessuto composto da fibre in polipropilene pure da 30 g/m². Il supporto, prima dell'applicazione del prodotto, dovrà essere opportunamente preparato al fine di risultare pulito, asciutto, esente da tracce di vecchie pitture, privo di polvere, etc.

Caratteristiche tecniche della bandella autoadesiva Proband di Azichem Srl:

- Grammatatura: 30 g/m²
- Temperatura di esercizio: -30/+80 °C
- Dimensioni: 80 mm x 0,9 mm

AVVERTENZE E PRECAUZIONI

I mastici butilici sono estremamente sensibili all'azione dei solventi.

Si raccomanda di rivestire Proband, una volta posizionato, con malte cementizie elasto-plastiche o prodotti simili (Osmocem Flex, Osmocem D, SYNTECH POLIUREA SPRAY 400). Le informazioni generali, così come le indicazioni ed i suggerimenti di impiego di questo prodotto, riportati nella presente scheda tecnica ed eventualmente forniti anche verbalmente o per iscritto, corrispondono allo stato attuale delle nostre conoscenze scientifiche e pratiche.

I dati tecnici e prestazionali eventualmente riportati sono il risultato di prove di laboratorio condotte in ambiente controllato e come tali possono subire modifiche in relazione alle effettive condizioni di messa in opera.

Prodotto per uso professionale, Azichem Srl non si assume alcuna responsabilità derivante da prestazioni inadeguate correlate ad un uso improprio del prodotto, o legata a difetti derivanti da fattori o elementi estranei alla qualità dello stesso, inclusa l'errata conservazione. Chi intenda fare uso del prodotto è tenuto a stabilire, prima dell'utilizzo, se lo stesso sia o meno adatto all'impiego previsto, assumendosi ogni responsabilità conseguente.

Le caratteristiche tecniche e prestazionali contenute in questa scheda tecnica sono aggiornate periodicamente. Per una consultazione in tempo reale collegarsi al sito: www.azichem.com. La data di revisione è indicata nello spazio al piede. La presente edizione annulla e sostituisce ogni altra precedente.

Si ricorda che l'utilizzatore è tenuto a prendere visione della più recente Scheda di Sicurezza di questo prodotto, contenente i dati chimico-fisici e tossicologici, le frasi di rischio ed altre informazioni per poter trasportare, utilizzare e smaltire il prodotto e i suoi imballaggi in sicurezza. Per la consultazione collegarsi al sito: www.azichem.com.

È vietato disperdere il prodotto e/o l'imballaggio nell'ambiente.

