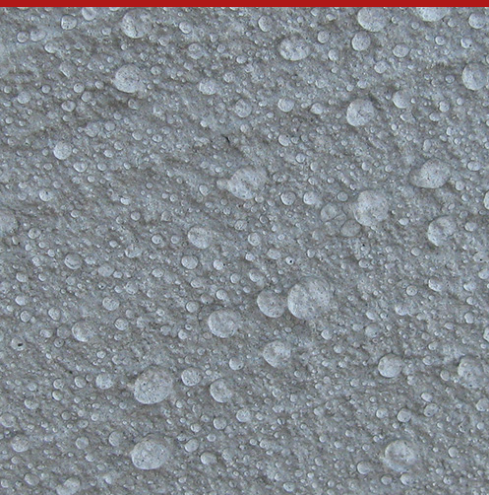


## Consilex No-Stain

Idro-oleorepellente, antimacchia, concentrato per materiali alcalini



Consilex No-Stain è un preparato a base solvente che rende idro e oleo repellenti materiali inorganici alcalini anche con porosità scarse. Il trattamento con Consilex No-Stain permette di ottenere non solo idrorepellenza ma anche resistenza alle macchie ed all'olio. I pori del materiali rimangono comunque aperti e la traspirabilità del materiale al vapore acqueo non viene modificata. Olio grasso e macchie possono essere facilmente rimosse dalle superfici trattate.

**CODICE DOGANALE:**

**COMPONENTI:** Monocomponente

**ASPETTO:** Liquido

**COLORI DISPONIBILI:** Trasparente tendente al giallo paglierino

**IMBALLAGGI E DIMENSIONI:** Tanica da 5 kg - Tanica da 25 kg

### CAMPI D'IMPIEGO

Trattamento impregnante, idro-oleo repellente, antimacchia, non pellicolare, di materiali anche poco assorbenti.

### SUPPORTI CONSENTITI

Calcestruzzo - Prefabbricati - Cartongesso - Murature miste - Murature in laterizio forato - Murature in pietra - Pietre naturali e porfidi

### PREPARAZIONE DEI SUPPORTI

Si consiglia di trattare superfici precedentemente pulite da sali solubili e sporizia avendo cura di eliminare anche le parti con scarsa aderenza superficiale. E' sempre indispensabile chiudere le fessure superiori a 0,3 mm. Applicare su superfici asciutte. In caso di pioggia o di lavaggio delle superfici, attendere 3 giorni prima del trattamento a temperatura di almeno 20 °C.

### MODALITÀ D'IMPIEGO

Le soluzioni diluite di Consilex No-Stain vengono generalmente applicate tramite pennello o spruzzo sul supporto. L'effetto idro-oleo repellente si sviluppa entro 24 - 48 ore. A causa di possibili cambiamenti di colore si consiglia di effettuare dei test preliminari prima del trattamento.

### METODI DI APPLICAZIONE




Pennello - Spruzzo





## PULIZIA STRUMENTI

Diluyente Nitro

## CARATTERISTICHE FONDAMENTALI

-  Conservabilità: 12 mesi
-  Prodotto a base solvente
-  Usare indossando occhiali protettivi

-  Peso specifico: 0.95 kg/l
-  Usare indossando guanti protettivi

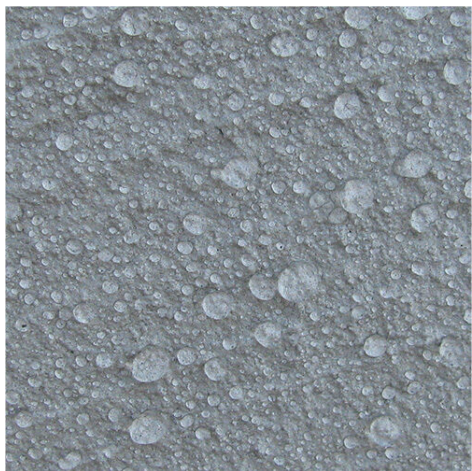
## CONSUMI

Consilex No-Stain è fornito in forma concentrata e va diluito prima dell'uso con acqua minerale in concentrazioni variabili da 1:10 a 1:20.

## STOCCAGGIO E CONSERVAZIONE

Stoccare il prodotto nel suo imballaggio originale in ambiente fresco, asciutto e al riparo dal gelo e dalla luce diretta del sole. Un'inadeguata conservazione del prodotto può causare una perdita delle prestazioni reologiche. I contenitori aperti devono essere utilizzati immediatamente.

## GALLERIA FOTOGRAFICA



Prodotto e distribuito da **AZICHEM srl**  
Via Giovanni Gentile, 16/A - 46044 Goito (MN), Italy  
Tel: +39 0376.604185 / 604365  
Fax: +39 0376 604398  
[www.azichem.com](http://www.azichem.com) - [info@azichem.com](mailto:info@azichem.com)

Aggiornamento del **09-03-2021**  
Condizioni di vendita e avvertenze legali consultabili su  
<https://www.azichem.com/condizioni-general-di-vendita>  
**Totale pagine di questo documento: 3**

## AVVERTENZE E PRECAUZIONI

Le informazioni generali, così come le indicazioni ed i suggerimenti di impiego di questo prodotto, riportati nella presente scheda tecnica ed eventualmente forniti anche verbalmente o per iscritto, corrispondono allo stato attuale delle nostre conoscenze scientifiche e pratiche.

I dati tecnici e prestazionali eventualmente riportati sono il risultato di prove di laboratorio condotte in ambiente controllato e come tali possono subire modifiche in relazione alle effettive condizioni di messa in opera.

Prodotto per uso professionale, Azichem Srl non si assume alcuna responsabilità derivante da prestazioni inadeguate correlate ad un uso improprio del prodotto, o legata a difetti derivanti da fattori o elementi estranei alla qualità dello stesso, inclusa l'errata conservazione. Chi intenda fare uso del prodotto è tenuto a stabilire, prima dell'utilizzo, se lo stesso sia o meno adatto all'impiego previsto, assumendosi ogni responsabilità conseguente.

Le caratteristiche tecniche e prestazionali contenute in questa scheda tecnica sono aggiornate periodicamente. Per una consultazione in tempo reale collegarsi al sito: [www.azichem.com](http://www.azichem.com). La data di revisione è indicata nello spazio al piede. La presente edizione annulla e sostituisce ogni altra precedente.

Si ricorda che l'utilizzatore è tenuto a prendere visione della più recente Scheda di Sicurezza di questo prodotto, contenente i dati chimico-fisici e tossicologici, le frasi di rischio ed altre informazioni per poter trasportare, utilizzare e smaltire il prodotto e i suoi imballaggi in sicurezza. Per la consultazione collegarsi al sito: [www.azichem.com](http://www.azichem.com).

È vietato disperdere il prodotto e/o l'imballaggio nell'ambiente.

