

Consilex Barrier Cream

Gel idrorepellente ai silani, in sacchetto da 600 cc, per barriere chimiche



Agente impregnante con consistenza gelatinosa a base di silani per la formazione di barriere chimiche contro la risalita capillare di umidità, particolarmente adatto anche per nuove murature, anche alveolate (poroton, doppio uni, ecc.). Viene fornito in sacchetti rivestiti di alluminio da 600 cc (cartuccia "morbida"), da inserire nella apposita pistola dosatrice per sigillanti in sacchetti.

CODICE DOGANALE: 3824 9970

COMPONENTI: Monocomponente

ASPETTO: Liquido denso

COLORI DISPONIBILI: Bianco

IMBALLAGGI E DIMENSIONI: Cartuccia da 600 cc - Secchio da 5 kg - Scatola: 10 x (Cartuccia da 600 cc)

CARATTERISTICHE E VANTAGGI

Consilex Barrier Cream è una crema concentrata, a base di silani, formulata specificamente per iniezioni murarie per la formazione di barriere chimiche ad alta efficacia, contro l'umidità da risalita capillare. Il prodotto è perfettamente utilizzabile in murature piene (pietra, mattoni, tufo, arenarie, calcestruzzo) ma può anche essere efficacemente utilizzato in blocchi in laterizio forato (murature alveolate). La crema ha un'eccezionale penetrazione e diffusione, e forma una barriera chimica stabile, impedendo per parecchi anni all'umidità di risalire per capillarità nelle porosità della muratura. Consilex Barrier Cream combatte anche la formazione delle efflorescenze sulla muratura e non altera minimamente la traspirabilità del supporto. Il prodotto è fornito in sacchetti rivestiti da alluminio da 600 cc.

CAMPI D'IMPIEGO

Arresto della risalita capillare dell'umidità nei muri assorbenti in mattoni, misti, pietre, tufi e anche in laterizio forato, nelle nuove e vecchie costruzioni, urbane, rurali, d'epoca e monumentali.

SUPPORTI CONSENTITI

Calcestruzzo - Mattoni - Tufo - Murature miste - Murature in laterizio forato - Murature in pietra

PREPARAZIONE DEI SUPPORTI

Tracciare una linea parallela al marciapiede esterno o alla pavimentazione interna, a distanza di circa 12-15 cm dagli stessi. Sulla linea tracciata, predisporre dei punti di perforazione a 12-15 cm di distanza l'uno dall'altro. L'inclinazione dei fori potrà essere compresa tra 0° (orizzontali) e 20° verso il basso. La profondità dei fori sarà di circa 2/3 dello spessore del muro da iniettare. La punta del trapano da utilizzarsi dovrà avere un diametro di 12-14 mm. Completati i fori, dovrà essere necessariamente eliminata la polvere prodotta dalla perforazione.



MODALITÀ D'IMPIEGO

Consilex Barrier Cream deve essere iniettato nel muro tramite il prodotto PISTOLE ESTRUSORI da 600 cc (del tipo comunemente usato per sigillanti e mastici), sia manuali che pneumatiche, secondo il seguente procedimento: - Inserire il sacchetto nella camera della pistola dosatrice e togliere il fermaglio metallico dal sacchetto - Attrezzare la pistola con il tubicino generalmente dato in dotazione (anzichè il beccuccio in plastica) - Estrudere Consilex Barrier Cream nei fori predisposti per un consumo di circa 20-25 cc per cm di muratura da iniettare, per ogni metro lineare. Esempio: per un muro da 40 cm, occorreranno circa 1000 cc al metro di Consilex Barrier Cream (25 cc/cm x 40 cm = 1000 cc al metro). - Una volta terminata l'iniezione e chiuso i fori (con una malta cementizia o alla calce), dopo qualche giorno va generalmente rimosso l'intonaco per consentire un migliore asciugamento della muratura trattata. - Infine, dopo il completo asciugamento del muro stonacato, lo stesso andrà intonacato nuovamente, meglio se con intonaco macroporoso deumidificante (Sanatigh). I consumi indicati sono da considerarsi indicativi, la quantità esatta da utilizzare deve essere determinata sempre attraverso opportune prove preliminari, specialmente nel caso di murature in laterizio forato.

METODI DI APPLICAZIONE


Pistola dosatrice

PULIZIA STRUMENTI

Acqua

CARATTERISTICHE FONDAMENTALI

 Conservabilità: 12 mesi

 Non infiammabile

 Temperatura di applicazione: +8 / +35 °C

SPECIFICHE TECNICHE

pH 7

CONSUMI

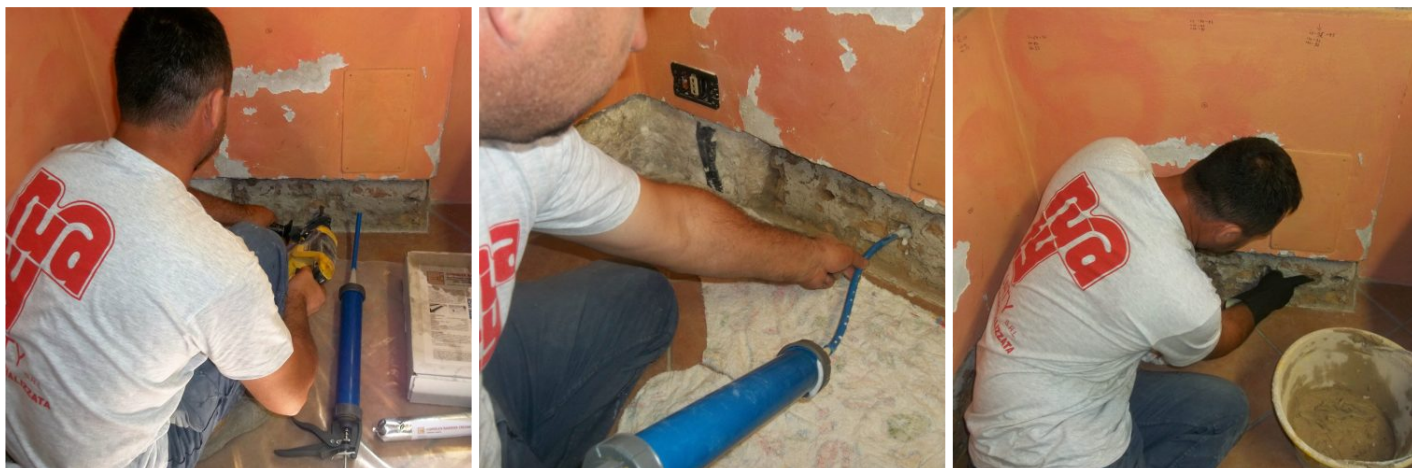
Vedi tabella in CONTENUTI AGGIUNTIVI.

STOCCAGGIO E CONSERVAZIONE

Teme il gelo. Stoccare il prodotto nel suo imballaggio originale in ambiente fresco, asciutto e al riparo dal gelo e dalla luce diretta del sole. Un'inadeguata conservazione del prodotto può causare una perdita delle prestazioni reologiche. I contenitori aperti devono essere utilizzati immediatamente.



GALLERIA FOTOGRAFICA



VOCE DI CAPITOLATO

Realizzazione di barriera chimica orizzontale idrofobizzante, sia su murature piene che forate o alveolate, per l'interruzione di fenomeni di risalita capillare di umidità, mediante l'iniezione di speciale crema gel idrorepellente a base di silani, tipo Consilex Barrier Cream di Azichem Srl. Estrudere il prodotto mediante l'ausilio di pistola dosatrice direttamente nei fori predisposti nella muratura, eseguiti con opportuna lineazione e spaziatura, da valutare in funzione delle caratteristiche della muratura da iniettare. Consumo: 1 l/m per muratura da 40 cm (consumo variabile in funzione dell'assorbimento del supporto).

Caratteristiche tecniche della barriera chimica Consilex Barrier Cream di Azichem Srl:

- pH: 7
- Non Infiammabile

CONTENUTI AGGIUNTIVI

Spessore della muratura (centimetri)					
12	25	30	40	50	60
Numero di cartucce da 600 cc per trattare 1 metro lineare di muratura					
0,50	1,00	1,35	1,70	2,30	2,70

ESEMPIO DI CALCOLO:

Devo trattare una muratura di 30 cm di spessore lunga 47,40 metri:
 $1,35 \times 47,40 = 64$ cartucce di Consilex Barrier Cream



AVVERTENZE E PRECAUZIONI

Le informazioni generali, così come le indicazioni ed i suggerimenti di impiego di questo prodotto, riportati nella presente scheda tecnica ed eventualmente forniti anche verbalmente o per iscritto, corrispondono allo stato attuale delle nostre conoscenze scientifiche e pratiche.

I dati tecnici e prestazionali eventualmente riportati sono il risultato di prove di laboratorio condotte in ambiente controllato e come tali possono subire modifiche in relazione alle effettive condizioni di messa in opera.

Prodotto per uso professionale, Azichem Srl non si assume alcuna responsabilità derivante da prestazioni inadeguate correlate ad un uso improprio del prodotto, o legata a difetti derivanti da fattori o elementi estranei alla qualità dello stesso, inclusa l'errata conservazione. Chi intenda fare uso del prodotto è tenuto a stabilire, prima dell'utilizzo, se lo stesso sia o meno adatto all'impiego previsto, assumendosi ogni responsabilità conseguente.

Le caratteristiche tecniche e prestazionali contenute in questa scheda tecnica sono aggiornate periodicamente. Per una consultazione in tempo reale collegarsi al sito: www.azichem.com. La data di revisione è indicata nello spazio al piede. La presente edizione annulla e sostituisce ogni altra precedente.

Si ricorda che l'utilizzatore è tenuto a prendere visione della più recente Scheda di Sicurezza di questo prodotto, contenente i dati chimico-fisici e tossicologici, le frasi di rischio ed altre informazioni per poter trasportare, utilizzare e smaltire il prodotto e i suoi imballaggi in sicurezza. Per la consultazione collegarsi al sito: www.azichem.com.

È vietato disperdere il prodotto e/o l'imballaggio nell'ambiente.

